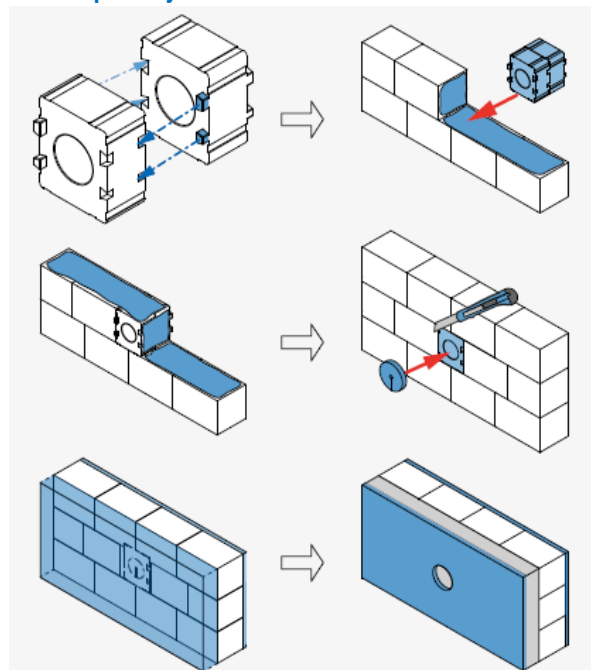


Montáž instalačního bloku D120

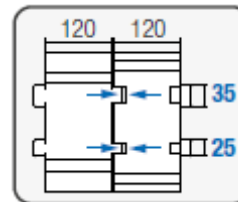
Větrací přístroje: av100



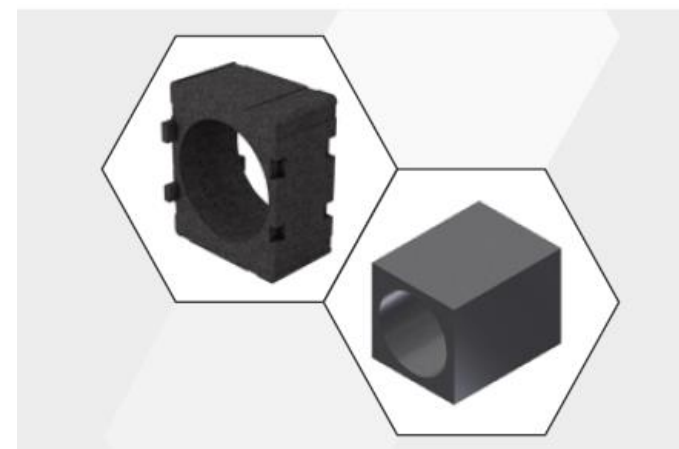
Montáž instalačního bloku D180

Větrací přístroje: iV-Smart+, iV-Smart+ Corner, iV-Smart+ Sylt, iV-Light, VENTOsan, JW, VENTOsan SP

1. Zasuňte do sebe jednotlivé kusy instalačního bloku tak, abyste dosáhli potřebné délky rovnající se síle zdiva.
2. Usadte sestavené instalační bloky na odpovídající místo ve zdi. Zohledněte minimální vzdálenosti.
3. Zazděte sestavené instalační bloky do zdi.
4. Po zaschnutí malty odřízněte přečnívající části instalačního bloku vhodným nástrojem (např. perořízkem) na obou stranách zdi. Otvor v instalačním bloku uzavřete z obou stran vhodným materiálem (např. polystyrenovým záslepkami, které lze zakoupit jako příslušenství), aby nedošlo k zašpinění nebo poškození instalačního bloku.
5. Proveďte zateplení, natažení fasády a omítky. Dbejte na to, aby otvor instalačního bloku, nebyl překrytý zateplením nebo fasádou/omítkou.




inVENTER®



Instalační blok



Návod na použití

Obsah dodávky:

- * Instalační blok D120 V-210x249x120 – číslo: 3008-0080
- * Instalační blok D180 V-210x249x120 – číslo: 3008-0078
- * Instalační blok D230 V-280x280x365 – číslo: 3008-0081

Příslušenství pro snadnější instalaci:

- * Polystyrenová záslepka R-D120x30 – číslo: 3007-0097
- * Polystyrenová záslepka R-D180x30 – číslo: 3007-0096
- * Polystyrenová záslepka R-D230x30 – číslo: 3007-0106
- * Simplex – stavební prvek – různé varianty

A-INVENT s.r.o.
Husovo náměstí 148
CZ 341 01 Horažďovice
info@inventer.cz
www.inventer.cz
www.inventer.eu

Verze 7/2020
Revize 3.1
5030-0015

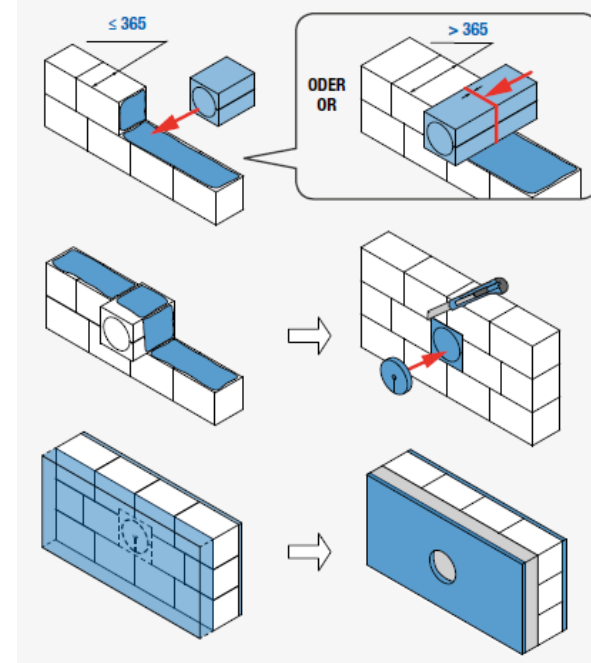
©inVENTer GmbH 1999-2020

Technické změny vyhrazeny!

Nepřejímáme odpovědnost za tiskové chyby.

Montáž instalačního bloku D230

Větrací přístroje: iV14-Zero Corner, iV14-MaxAir, iV-Twin+



1. Usadte instalační blok na odpovídající místo ve zdi. Zohledněte minimální vzdálenosti. V případě, že sestavujete více instalačních bloků do sebe (větší tloušťka zdi), musí být vnější ukončení bloků umístěno uprostřed zdiva (červené značení).
2. Usadte instalační blok (sestavu bloků) na odpovídající místo ve zdi.
3. Po zaschnutí malty odřízněte přečnívající části instalačního bloku vhodným nástrojem (např. perořízkem) na obou stranách zdi. Otvor v instalačním bloku uzavřete z obou stran vhodným materiálem (např. polystyrenovým záslepkami, které lze zakoupit jako příslušenství), aby nedošlo k zašpinění nebo poškození instalačního bloku.
4. Proveďte zateplení, natažení fasády a omítky. Dbejte na to, aby otvor instalačního bloku, nebyl překrytý zateplením nebo fasádou/omítkou.

Všeobecné a bezpečnostní informace

Děkujeme Vám, že jste se rozhodli pro kvalitní produkt značky inVENTer®!

Tato kapitola Vás v krátkosti seznámí se základními, všeobecnými a bezpečnostními pokyny, jejichž dodržení zajistí správné používání produktu.

Symbol před textem s pokyny určuje stupeň možného nebezpečí.



Pozor: Riziko středního/lehkého poranění

Opatrně: Riziko poškození přístroje nebo vzniku nežádoucího stavu.

Před montáží instalačního bloku si pozorně přečtěte následující návod na použití. Je součástí výrobku a musí být zcela pochopený. Dbejte všech pokynů v tomto návodu, abyste se vyvarovali poškození přístrojů či újmě na zdraví.



• **Pozor:** Montáž instalačního by měla provádět pouze kvalifikovaná osoba mající příslušná oprávnění, která musí dodržovat veškeré platné normy, předpisy a pokyny, zejména pracovní, požární, stavební a bezpečnostní předpisy.



• **Opatrně:** Před vlastní montáží se ujistěte, že máte správný typ instalačního bloku, který je vhodný pro Váš větrací systém.

• **Opatrně:** Instalační blok skladujte mimo oblasti možného vzniku požáru (neskladujte jej v blízkosti otevřeného ohně, v místech s výskytem svařovacích jisker nebo elektrických jisker).

• **Opatrně:** Dodržujte minimální vzdálenosti mezi otvorem pro instalační prvek a dalšími staveními prvky (např. ozdoby na fasádě, rolety atd.):

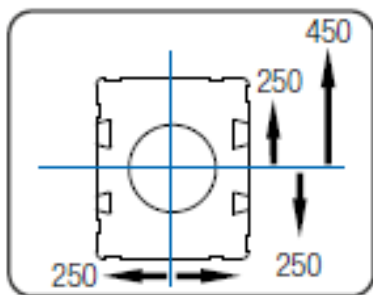
Interiér: 250 mm od středu stavebního otvoru (středové osy) a dalším stavebním prvkem.

Exteriér: 250 mm od středu stavebního otvoru

(středové osy) a dalším stavebním prvkem.

V případě použití venkovních krytů typu Flex je nutno v horní části dodržet odstup 450 mm)

Poradte se se svým projektantem.



Popis produktu

Instalační blok zajišťuje jednodušší montáž větracích systémů produktové řady inVENTer iV-Smart+, iV14-Zero, a aV100.

Instalační blok se používá ve fázi hrubé stavby a vkládá se přímo do zdiva. V instalačním bloku se nachází otvor požadovaných rozměrů, čímž odpadá pozdější nutnost vytvoření otvoru pomocí jádrového vrtání.

Instalační blok je vyrobený z Neoporu® hmoty speciálně vyvinuté tak, aby dosahovala optimální tepelné vodivosti a tím také přispívá k dobré tepelné izolaci.

Instalační blok D120 / D180

Jednotlivé bloky jsou vyrobeny jako zásuvné moduly. Jeden instalační blok má šířku 120 mm. Zasunutím jednotlivých instalačních bloků do sebe, lze připravit sestavený instalační blok pro jakoukoliv tloušťku zdi. Přímo při stavbě lze instalační blok zaříznout na přesnou délku, která bude odpovídat síle zdiva.

Díky prolisům na povrchu instalačního bloku dojde k optimálnímu spojení instalačního bloku a malty. Při propojení více instalačních bloků jsou prolisy rozmístěny tak, aby nedocházelo k jejich prolnutí a zhroucení se.

Instalační blok D230

Instalační blok lze prodloužit tím, že se umístí více těchto bloků za sebou. Jeden instalační blok lze použít pro tloušťku zdi do 365 mm. Sestavením instalačních bloků za sebe, lze prodloužit instalační blok na potřebnou délku. Přímo při stavbě lze instalační blok zaříznout na přesnou délku, která bude odpovídat síle zdiva.

Pokyny k instalaci

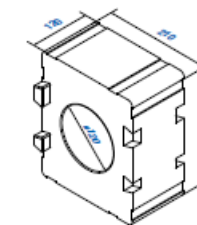
Počet instalačních bloků vypočítáte ze šířky zdiva (cihla bez omítky / izolace a fasády).

Instalační blok D120 / D180	
Šířka zdiva (mm)	Počet
240	2
300	3
365	3
425	4

Instalační blok D230	
Šířka zdiva (mm)	Počet
≤ 365	1
>	2

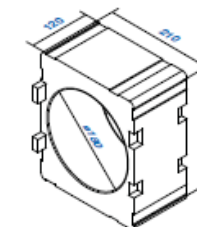
Technická data

Instalační blok D120



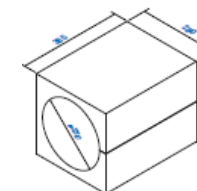
Rozměr (mm):	210 x 249 x 120
Průměr vnitřního otvoru (mm):	120
Materiál:	Neopor F5300 plus
Požární odolnost:	těžko vznětlivá
DIN 4102	B1
EN-ISO 13501-1	E

Instalační blok D180



Rozměr (mm):	210 x 249 x 120
Průměr vnitřního otvoru (mm):	180
Materiál:	Neopor F5300 plus
Požární odolnost:	těžko vznětlivá
DIN 4102	B1
EN-ISO 13501-1	E

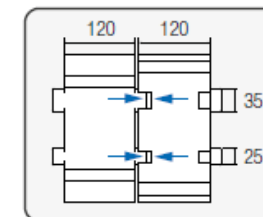
Instalační blok D230



Rozměr (mm):	280 x 280 x 365
Průměr vnitřního otvoru (mm):	230
Materiál:	Neopor WLG 032
Požární odolnost:	těžko vznětlivá
DIN 4102	B1
EN-ISO 13501-1	E

Instalační blok D120 / D180

Výčnělky na instalačních blocích mají různé tvary a velikosti. Při sestavování instalačních bloků do sebe dbejte na to, abyste výčnělky zasunuli do správné velikosti jejich protikusů.



Instalační blok D230

V případě, že vkládáte instalační bloky do zdi širší než 365 mm, použijte dva kusy těchto bloků. Bloky složte k sobě stranou určenou pro exteriér (červené plochy), spojení bloků proveďte uprostřed zdiva. Tímto bude zajištěna velká kontaktní plocha pro sestavení instalačních bloků a jejich zazdění do zdiva.

