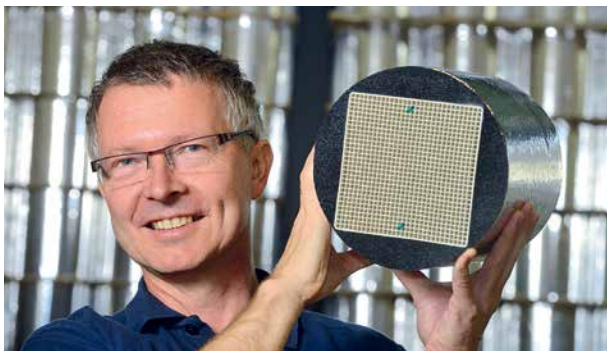


Problém so vzdušnou vlhkosťou alebo plesňou?

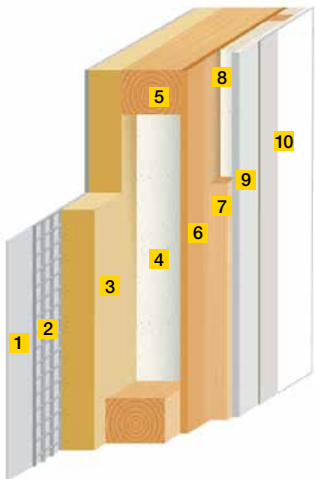
Vysoká vzdušná vlhkosť a plesne patria dnes k najväčším problémom našich domov a bytov – bojuje s nimi takmer každá tretia domácnosť v Európe. Dnešné budovy sú energeticky úsporné a takmer vzduchotesné, preto už nestačí prirodzená výmena vzduchu ako kedysi. Nezdravá klíma totiž znamená až o 75 % väčšie riziko vzniku respiračných ochorení alebo astmy. Elegantné a efektívne riešenie ponúka nemecký vetrací systém inVENTer – jednoducho sa inštaluje do existujúcich budov, má minimálnu spotrebu energie a navyše pomáha ušetriť náklady na vykurovanie.

Viac na www.a-invent.cz alebo www.inventer.cz



EŠTE UVAŽUJETE NAD TYPOM DOMU?

Výhody moderných montovaných drevostavieb tkvejú v ich konštrukcii a rýchlosti výstavby. Zaťaženie okolia, ako aj nároky na vybavenie staveniska sú minimálne, a bývať môžete už o pár týždňov, takže vaša investícia sa okamžite zhodnocuje. Stavanie je totiž presné a rýchle. Významnou prednosťou je aj suchý proces výstavby. Mokré procesy, teda aj negatívne vplyvy technologickej vlhkosti tu možno úplne vylúčiť. Kvalitné drevostavby majú navyše schopnosť regulovať interiérovú vlhkosť a vďaka sendvičovej konštrukcii aj výborné akustické vlastnosti, požiar- nu odolnosť a skvelé energetické parametre.



Príklad konštrukcie drevostavby
Obvodová stena DiguTech,
 $U = 0,16 \text{ W/m}^2 \cdot \text{K}$,
 $R = 6,25 \text{ m}^2 \cdot \text{K/W}$

- 1 silikónovo-živcová omietka
- 2 armovacia sieťka s tmelom
- 3 fasádna drevotrásná doska
- 4 minerálna izolácia
- 5 drevená konštrukcia
- 6 parobrzdná doska
- 7 inštalácia predstena
- 8 minerálna izolácia
- 9 sadrovotrásná doska
- 10 náter

Vyšší výkon znamená väčší komfort



Novinkou od spoločnosti Tatramat, tradičného slovenského výrobcu ohrievačov vody, sú nové kombinované závesné ohrievače vody s rúrkovým výmenníkom tepla s aktívnou plochou 1 m^2 , čo je takmer dvojnásobok plochy výmenníka klasických kombinovaných ohrievačov. Výrazne sa tým zvyšuje výkon výmenníka, čo ovplyvňuje rýchlosť ohreva a tým aj užívateľský komfort. Vodu možno ohrievať aj celoantikoro-rovým ohrievacím telesom. Ohrievače sa vyrábajú na pripojenie výmenníka tepla z pravej (OVK/1 P) alebo ľavej (OVK/1 L) strany.

NOVÉ CENTRUM DVERÍ A ZÁRUBNÍ V BRATISLAVE

Odborné poradenstvo týkajúce sa dverí a zárubní, najväčší prehľad dverí s rôznymi typmi otvárania a všetko nové, čo sa okolo dverí a zárubní deje na slovenskom trhu – to sú hlavné charakteristiky služieb nového výstavného centra dverí a zárubní – SAPELI CENTRA, ktoré otvoril najväčší český výrobca interiérových dverí a zárubní, spoločnosť SAPELI, v jednej z najnavštevovanejších obchodných zón v Bratislave. Na ploche 420 m^2 sa môžete inšpirovať vystavenými vzorkami dverí či kovaní a nájdete tu aj ďalšie produkty, napríklad obkladové panely či celosklenené steny.

www.sapeli.sk

