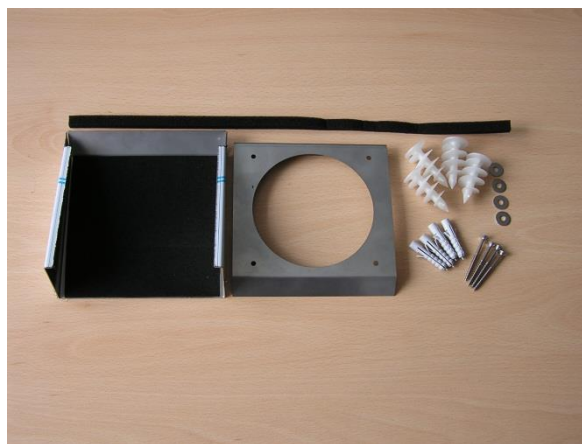


Venkovní kryt k ventilátoru iCON

Venkovní kryt se skládá ze dvou dílů (vrchní kryt a spodní díl), které jsou vyrobeny z nerezového plechu. Na spodním dílu jsou předvrtané otvory k připevnění na průchodku. Vrtání v rozmezí 120 mm (vodorovně). Průměr průchodky do ca. 100 mm.

Obsah balení:

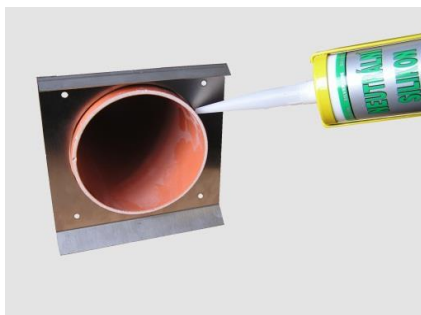
- vrchní kryt z nerezové oceli
- spodní díl z nerezové oceli
- těsnicí voděodolná páska
- 4 x hmoždinky
- 4 x hmoždinky do polystyrénu
- 4 x šrouby
- 4 x podložka



Montáž

Za předpokladu, že je průchodka pro odtaž osazená, zapěněná a venkovní omítka začištěná. *(Pozor průchodka musí přesahovat 15 mm přes fasádu – viz obr. uprostřed).*

Spodní díl (viz. obrázek vlevo dole) podlepte přiloženou těsnicí páskou. Takto připravený díl přiložte k fasádě a upevněte přiloženými šrouby. Pro konečné upevnění použijte kvalitní silikon (pro venkovní použití). Poté nasadte vrchní kryt nasunutím na spodní díl.



Technické změny vyhrazeny!