



inVENTer®
jednoduše geniální větrání

Elektrická klapka pro regulátory ZR11-2, ZR11-4 a ZR16



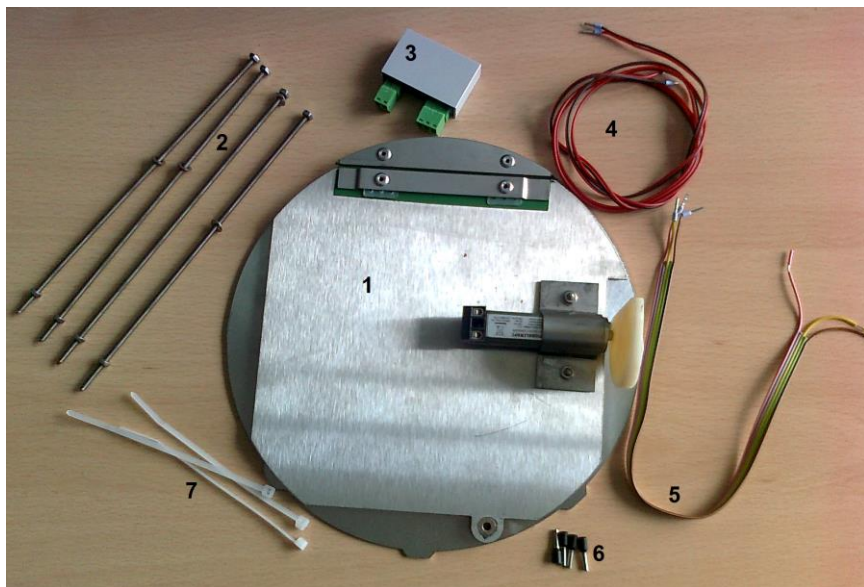
Výhradní zastoupení pro ČR a SR

A-INVENT s.r.o.
Lipová 1000
341 01 Horažďovice
Tel: +420 376 382 177
www.inventer.cz
info@inventer.cz

Elektrická klapka umožňuje dodatečné uzavření rekuperační jednotky inVENTer iV14 z venkovní strany. Montáž této klapky je smysluplná v případech, kdy je větrací jednotka umístěna např. na návětrné straně a při silném větru proniká při jeho nárazech do vnitřních prostor nepříjemný chlad. Elektrická klapka je umístěna přímo na keramickém výměníku a proto ji můžete bez obtíží dodatečně namontovat i na špatně dostupných místech např. ve vyšších patrech domu. Elektrická klapka se sama uzavírá v případě vypnutí větracích jednotek nebo v případě výpadku elektrického proudu.

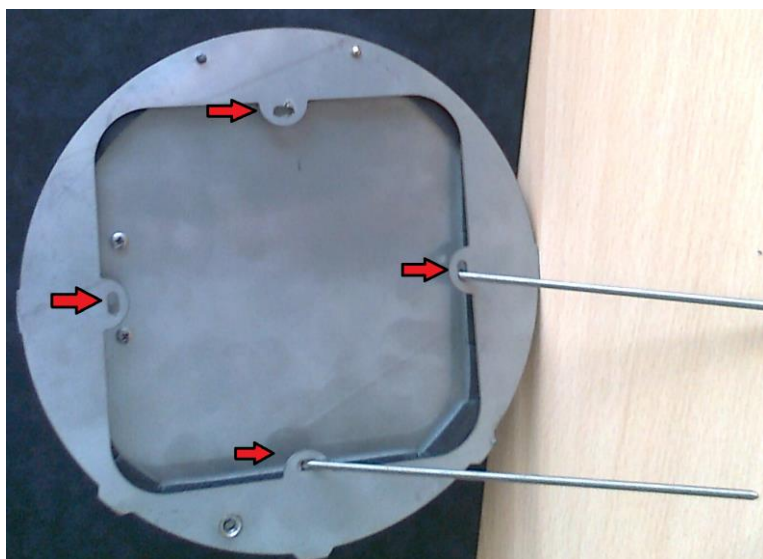
Obsah balení

1. Nerezová klapka
2. Upevňovací závitové tyčky
3. Přepínač
4. Dvoužilový kabel
5. Třížilový kabel
6. Dutinky s límečkem
7. Elektrikářská stahovací páska



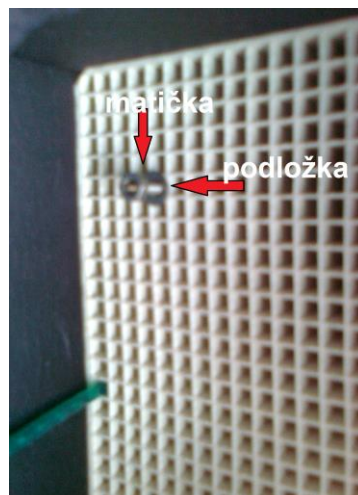
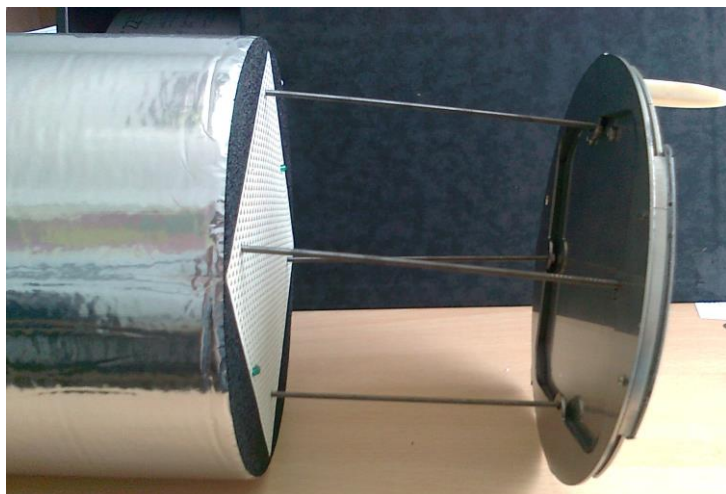
Návod na montáž

Připravte si keramický výměník (v případě, že instalujete klapku dodatečně, odpojte přívod elektrického proudu a vyjměte keramický výměník z průchodky). Otvory v nerezové klapce protáhněte všechny upevňovací závitové tyčky viz. obrázek.

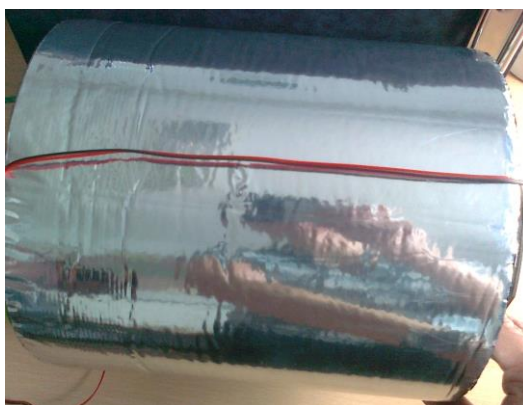


Upevňovací závitové tyčky protáhněte keramickou vložkou a opatrně je přitáhněte matkou k této

keramice. Mezi matku a keramiku vložte podložku, zabráníte tak uštípnutí keramiky. Vložte zpět ventilátor.

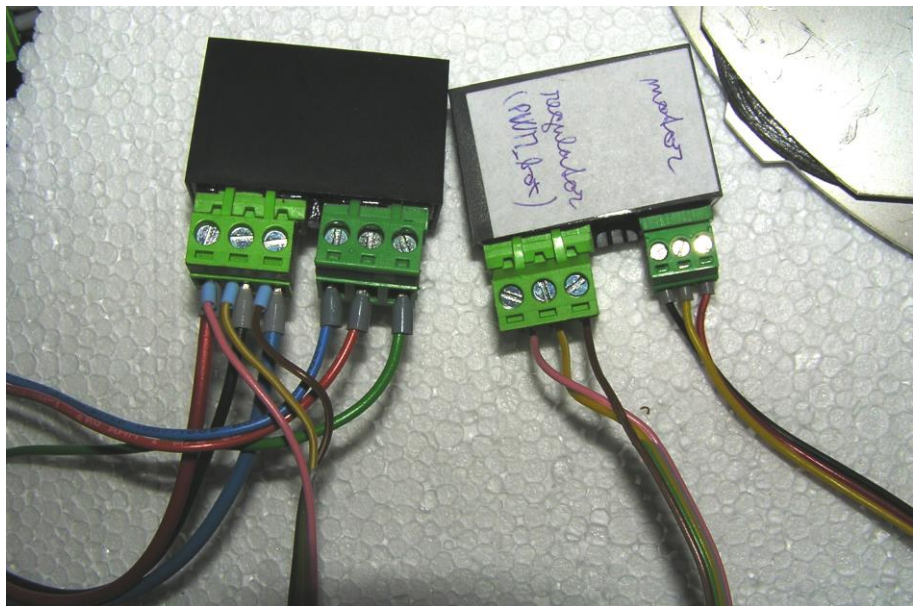
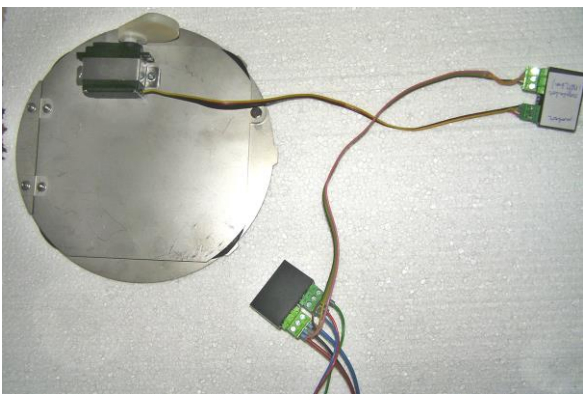
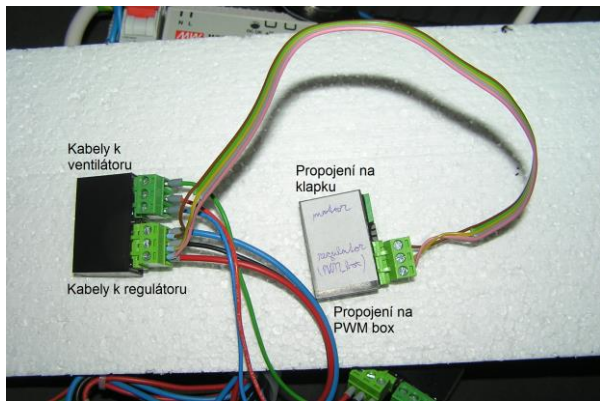


Na klapce je umístěn kabel se svorkou. Kabel vedte podél obalu keramického výměníku.



V balení najdete přepínač s tří (šestižilovým) kabelem. Kabley propojte s PWM boxem na svorce vedoucí k regulátoru a to následovně: z kraje růžová, uprostřed žlutá, blíže k druhé svorce hnědá. Svorku vedoucí z klapky zapojte do přepínače. Dávejte pozor, aby žádné kabely nezasahovali do

ventilátoru ! Vraťte keramický výměník do průchodky.



Technické změny vyhrazeny !!!!!!!!