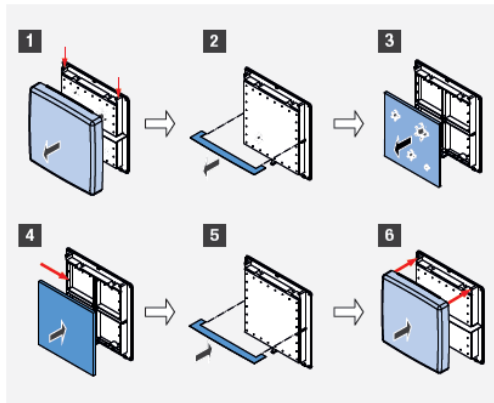


Prachový filtr pro vnitřní kryt Quadra V-284x284

Větrací přístroje:

Filtr G3: iV14V, iV14V-Corner, iV14V-Ohio, iV14V-Top, iV14R, iV14R-Corner, iV14R-Ohio, iV14R-Sylt, iV-Twin



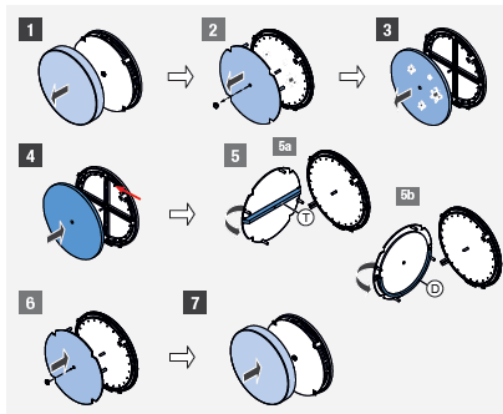
- 1) Odaretujte horní díl vnitřního krytu a odstraňte jej.
- 2) Vyjměte dělicí přepážku, pokud je k dispozici (iV-Twin).
- 3) Vyjměte znečištěný filtr.
- 4) Nasaďte nový / vypraný filtr na fixační trny umístěné po obvodu spodního dílu vnitřního krytu. Natlačte pevně filtr na tyto fixační trny.
- 5) Nasaďte zpět dělicí přepážku, pokud je k dispozici (iV-Twin).
- 6) Nasaďte horní díl vnitřního krytu (logo inVENTer se nachází ve spodní části krytu) seshora na horní distanční sloupky. Zaaretujte horní díl vnitřního krytu přitlačením na dolní distanční sloupky.

Rozměr (mm)	230x230x6
Filtrační třída	G3
Stupeň oddělení nečistot	80–90 %

Prachový filtr pro vnitřní kryt Classic R-D290

Větrací přístroje:

Filtr G3: iV-Smart, iV-Smart Corner, iV-Smart Ohio, iV14R, iV14R-Corner, iV14R-Ohio, iV14R-Sylt, iV14V, iV14V-Corner, iV14V-Ohio, iV14V-Top, iV25, iV-Twin
přístroje s akustickou vložkou SDE



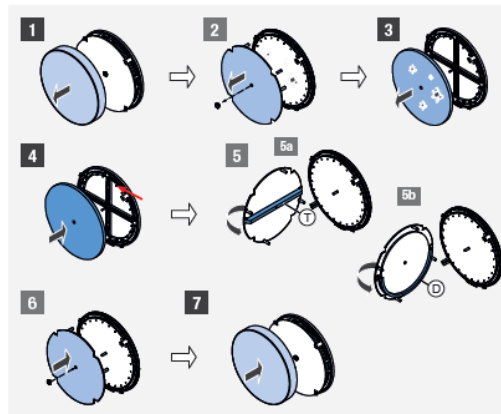
- 1) Odaretujte horní díl vnitřního krytu a odstraňte jej.
- 2) Pouze u typu iV-Twin a přístrojů s SDE: odšroubujte vroubkovanou matici a odstraňte akustickou vložku.
- 3) Vyjměte znečištěný filtr.
- 4) Nasaďte nový / vypraný filtr na fixační trny umístěné po obvodu spodního dílu vnitřního krytu. Natlačte pevně filtr na tyto fixační trny.
- 5) Pouze u typu iV-Twin a přístrojů s SDE:
 - 5a) iV-Twin: nasaďte akustickou vložku tak, aby dělicí přepážka (T) byla umístěna vodorovně a naléhala na prachový filtr.
 - 5b) přístroje s SDE: nasaďte akustickou vložku tak, aby byl distanční sloupek umístěn na straně, kde se nachází prachový filtr. Těsnící páska (D) se nachází ve spodní části akustické vložky.
- 6) Pouze u typu iV-Twin a přístrojů s SDE: přišroubujte vroubkovanou maticí akustickou vložku.
- 7) Nasaďte horní díl vnitřního krytu na spodní díl vnitřního krytu.

Rozměr (Ø x h mm)	260x3
Filtrační třída	G3
Stupeň oddělení nečistot	80–90 %

Prachový filtr pro vnitřní kryt Classic R-D290

Větrací přístroje:

Filtr G3: iV-Smart, iV-Smart Corner, iV-Smart Ohio, iV14R, iV14R-Corner, iV14R-Ohio, iV14R-Sylt, iV14V, iV14V-Corner, iV14V-Ohio, iV14V-Top, iV25, iV-Twin
přístroje s akustickou vložkou SDE

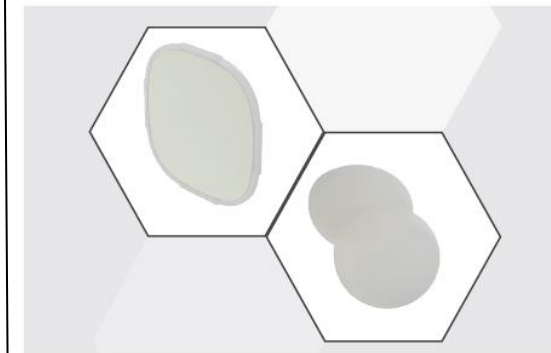


- 1) Odaretujte horní díl vnitřního krytu a odstraňte jej.
- 2) Pouze u typu iV-Twin a přístrojů s SDE: odšroubujte vroubkovanou matici a odstraňte akustickou vložku.
- 3) Vyjměte znečištěný filtr.
- 4) Nasaďte nový / vypraný filtr na fixační trny umístěné po obvodu spodního dílu vnitřního krytu. Natlačte pevně filtr na tyto fixační trny.
- 5) Pouze u typu iV-Twin a přístrojů s SDE:
 - 5a) iV-Twin: nasaďte akustickou vložku tak, aby dělicí přepážka (T) byla umístěna vodorovně a naléhala na prachový filtr.
 - 5b) přístroje s SDE: nasaďte akustickou vložku tak, aby byl distanční sloupek umístěn na straně, kde se nachází prachový filtr. Těsnící páska (D) se nachází ve spodní části akustické vložky.
- 6) Pouze u typu iV-Twin a přístrojů s SDE: přišroubujte vroubkovanou maticí akustickou vložku.
- 7) Nasaďte horní díl vnitřního krytu na spodní díl vnitřního krytu.

Rozměr (Ø x h mm)	260x3
Filtrační třída	G3
Stupeň oddělení nečistot	80–90 %
	93 %

 inVENTer®

Prachový filtr pro větrací přístroje inVENTer



Návod na použití

- * prachový filtr Flair (2x) – číslo: 1004-0142
- * prachový filtr G4 Flair (2x) – číslo: 1004-0175
- * prachový filtr Classic (2x) – číslo: 1004-0033
- * prachový filtr Quadra (2x) – číslo: 1004-0062
- * prachový filtr G4 Light (2x) – číslo: 1004-0182
- * prachový filtr iV-Twin+ (2x) – číslo: 1004-0192

Další možné příslušenství pro Váš větrací systém

- * větrná vložka
- * pylový, nebo uhlíkový filtr
- * akustická vložka
- * akustický tlumič

A-INVENT s.r.o.

Husovo náměstí 148
CZ 341 01 Horažďovice

info@inventer.cz
www.inventer.cz

Nepřejímáme odpovědnost za tiskové chyby.

Verze 6/2019
5030-0003


©inVENTer GmbH 2014-2019


Technické změny vyhrazeny!

Všeobecné a bezpečnostní informace


Děkujeme Vám, že jste se rozhodli pro kvalitní produkt značky inVENTer®!

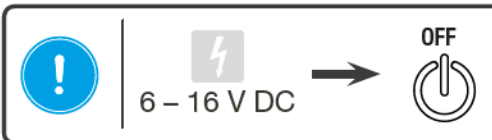
Tato kapitola Vás v krátkosti seznámí se základními, všeobecnými a bezpečnostními pokyny, jejichž dodržení zajistí správné používání produktu. Symbol před textem s pokyny určuje stupeň možného nebezpečí.

 **Pozor:** riziko středního/lehkého poranění

 **Opatrně:** riziko poškození přístroje nebo vzniku nežádoucího stavu.

Před instalací prachového filtru si pozorně přečtěte následující návod na použití. Je součástí výrobku a musí být zcela pochopený. Dbejte všech pokynů v tomto návodu, abyste se vyvarovali poškození přístrojů či újmě na zdraví.

-  **Pozor:** instalaci produktu a jeho údržbu nesmí provádět děti nebo osoby s psychickými nebo senzorickými poruchami, nebo osoby s nízkými intelektuálními schopnostmi, jejich ne zkušenost či neschopnost by mohla zapříčinit chybné uložení prachového filtru.
- Opatrně:** povrch krytu přístroje, do kterého se umísťuje prachový filtr, je vyrobený z plastu citlivého na poškrábání. Nedotýkejte se vnitřního krytu masnými nebo špinavými rukama. Vyhněte se kontaktu povrchu vnitřního krytu se špičatými nebo ostrými předměty například prsty.
- Před instalací prachového filtru do větracích přístrojů se zpětným získkem tepla vypněte celý systém pomocí regulátoru.
- Po výměně prachového filtru zkontrolujte jeho správné usazení, stejně jako umístění vnitřního krytu, aby byla zachována správná funkčnost větracího systému.
- Před instalací zjistěte, jaký typ prachového filtru je vhodný pro Váš větrací systém.



Popis produktu

Prachové filtry jsou integrované do vnitřního krytu, jsou nenápadné a jednoduše vyměnitelné. Jsou vyrobeny z polyesteru.

Prachové filtry odpovídají filtrační třídě G3 nebo G4 v závislosti na typu větracího přístroje u kterého jsou použity. Prachové filtry spolehlivě odfiltrují z venkovního vzduchu velké prachové částice, hmyz a alergenní částice (jako jsou velké částice pylů z květu). Filtry filtrační třídy G4 mají vyšší stupeň separace (lepší filtrační účinek) než filtry filtrační třídy G3.

Prachové filtry lze používat nezávisle na ročním období. Jsou určeny pro vícečetné použití, proto jsou pratelné.

Čištění a údržba

Znečištěný nebo poškozený prachový filtr může ovlivnit bezchybnou funkčnost Vaše větracího přístroje. Každého čtvrt roku kontrolujte znečištění prachového filtru. Prachové filtry vymývejte v rámci pravidelné kontroly. Silně znečištěný nebo poškozený prachový filtr vyměňte. Interval výměny / údržby prachového filtru provádějte vždy dle aktuálních potřeb nebo zhoršení kvality přiváděného vzduchu, dle Vašich konkrétních potřeb.

Prachový filtr je výrobkem určeným k vícečetnému použití, a proto jej lze prát pod teplou, tekoucí vodou. Dle potřeby můžete k údržbě použít běžně dostupných úklidových / pracích prostředků

Filtr musíte nechat zcela uschnout. Po výměně filtru se přesvědčte, že je filtr dobře usazený ve své pozici a že je také vnitřní kryt správně umístěn zpět, zaručíte tím bezchybnou funkčnost Vašeho přístroje.

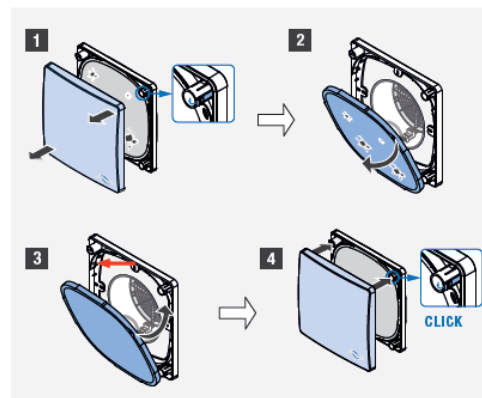
Silně znečištěný nebo poškozený prachový filtr dejte do komunálního odpadu.

Prachový filtr pro vnitřní kryt Flair (Zero) V-233x233

Větrací přístroje:

Filtr G4: iV-Smart+, iV-Smart+ Corner, iV-Smart+ Ohio, iV-Smart+ Sylt, iV-Smart+ Top, iV14-Zero, iV14-Zero Corner, iV-Compact, VENTOsan JW, VENTOsan SP

Filtr G3: iV-Smart, iV-Smart Corner, iV-Smart Ohio, iV14V, iV14V-Corner, iV14V-Ohio, iV14R, iV14R-Corner, iV14R-Ohio, iV14R-Sylt



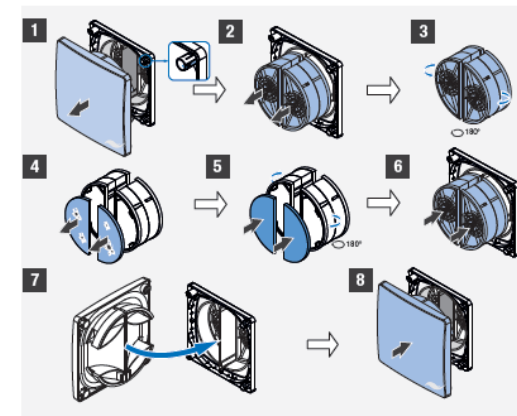
- Zatlačte ze strany na aretační háčky umístěné na distančních sloupcích nalézajících se v rozích spodního dílu vnitřního krytu. Dbejte na to, aby tyto háčky vycvakly ze své pozice. Sejměte horní kryt vnitřního krytu.
- Vyjměte znečištěný filtr z úchytu na spodním dílu vnitřního krytu.
- Nasaďte nový / vypraný filtr do úchytu na spodním díle vnitřního krytu. Natlačte pevně filtrační kroužek mezi fixační trny a úchyt filtru na nacházející se po obvodu spodního dílu vnitřního krytu. Zkontrolujte, že úchytka pro vyndání filtru směřuje dovnitř místnosti.
- Nasaďte horní díl vnitřního krytu na aretační sloupky tak, aby se logo inVENTer nacházelo vpravo dole. Zmačkněte postranní aretační háčky. Nasaďte horní díl vnitřního krytu na distanční sloupky a zatlačte na něj, dokud neuslyšíte hlasité zaklapnutí.

Rozměr (Ø x h mm)	225x225x3
Filtrační třída	G3 /G4
Stupeň oddělení nečistot G3	80–90 %
Stupeň oddělení nečistot G4	93 %

Prachový filtr pro vnitřní kryt iV-Twin+

Větrací přístroje:

Filtr G3: iV-Twin



- Zatlačte ze strany na aretační háčky umístěné na distančních sloupcích v rozích spodního dílu vnitřního krytu. Sejměte horní díl vnitřního krytu.
- Vyjměte zásuvný modul ze stavební průchodky.
- Otočte modul ventilátoru o 180° abyste se dostali k umístění filtru.
- Vyjměte znečištěný filtr z úchytu filtru
- Nasaďte nové / vyprané filtry do úchytů filtru v obou zásuvných modulech. Otočte moduly opět o 180° zpět.
- Zasuňte moduly ventilátorů zpět do stavební průchodky tak, aby filtry směřovaly ke keramickému výměníku
- 7+8) Nasaďte horní díl vnitřního krytu na aretační sloupky tak, aby se logo inVENTer nacházelo vpravo dole. Zmačkněte postranní aretační háčky. Nasaďte horní díl vnitřního krytu na distanční sloupky a zatlačte na něj, dokud neuslyšíte hlasité zaklapnutí.

Rozměr (v x š x h mm)	84x180x10
Filtrační třída	G3
Stupeň oddělení nečistot G3	80–90 %