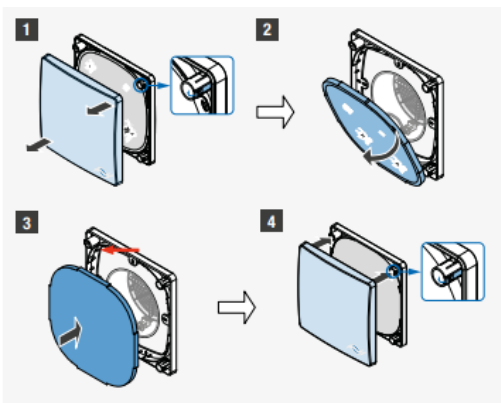


## Pylový filtr pro vnitřní kryt Flair (Zero) V-233x233

iV-Smart+, iV-Smart+ Corner, iV-Smart+ Ohio, iV-Smart+ Sylt, iV-Smart+ Top, iV14-Zero, iV14-Zero Corner, iV-Compact, iV-Smart, iV-Smart Corner, iV-Smart Ohio, iV14V, iV14V-Corner, iV14V-Ohio, iV14R, iV14R-Corner, iV14R-Ohio, iV14R-Sylt



- 1) Zatlačte ze strany na aretační háčky umístěné na distančních sloupcích nalézajících se v rozích spodního dílu vnitřního krytu. Dbejte na to, aby tyto háčky vycvakly ze své pozice. Sejměte horní kryt vnitřního krytu.
- 2) Vyjměte znečištěný filtr z úchytu na spodním dílu vnitřního krytu.
- 3) Nasadte nový filtr do úchytu na spodním díle vnitřního krytu. Natlačte pevně filtrační kroužek mezi fixační trny a úchyt filtru na nacházející se po obvodu spodního dílu vnitřního krytu. Zkontrolujte, že úchytka pro vyndání filtru směřuje dovnitř místnosti.
- 5) Nasadte horní díl vnitřního krytu na aretační sloupky tak, aby se logo inVENTer nacházelo vpravo dole. Zmačkněte postranní aretační háčky. Nasadte horní díl vnitřního krytu na distanční sloupky a zatlačte na něj, dokud neuslyšíte hlasité zaklapnutí.

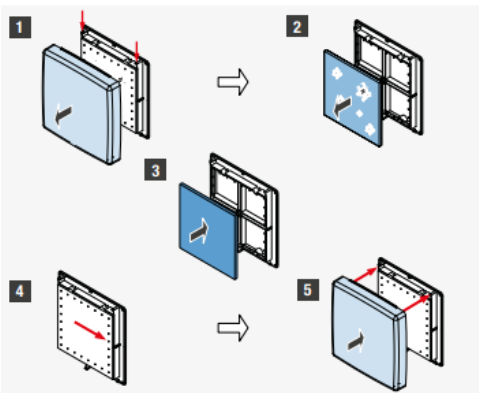
Rozměr (Ø x h mm)

225x225x10

## Pylový filtr pro vnitřní kryt Quadra V-284x284

### Větrací přístroje:

iV14V, iV14V-Corner, iV14V-Ohio, iV14V-Top, iV14R, iV14R-Corner, iV14R-Ohio, iV14R-Sylt,



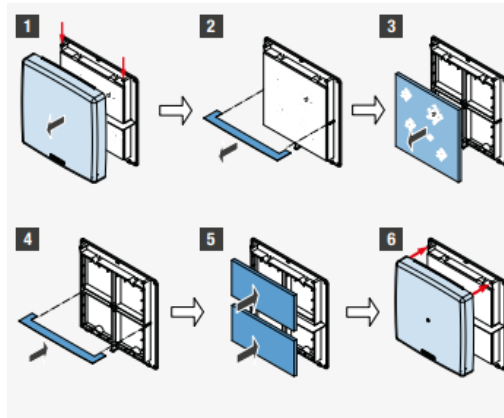
- 1) Odaretujte horní díl vnitřního krytu a odstraňte jej.
- 2) Vyjměte znečištěný filtr.
- 3) Nasadte nový filtr na fixační trny umístěné po obvodu spodního dílu vnitřního krytu. Natlačte pevně filtr na tyto fixační trny.
- 4) Nasadte horní díl vnitřního krytu (logo inVENTer se nachází ve spodní části krytu) seshora na horní distanční sloupky. Zaaretujte horní díl vnitřního krytu přitlačením na dolní distanční sloupky.

Rozměr (mm)

255x255x10

### Větrací přístroje:

iV-Twin



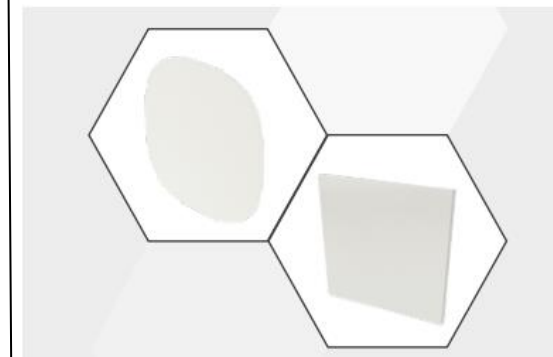
- 1) Odaretujte horní díl vnitřního krytu a odstraňte jej.
- 2) Odstraňte dělicí přepážku
- 3) Vyjměte znečištěný filtr.
- 4) Nasadte nový filtr na fixační trny umístěné po obvodu spodního dílu vnitřního krytu. Natlačte pevně filtr na tyto fixační trny.
- 5) Nasadte zpět dělicí přepážku.
- 6) Nasadte horní díl vnitřního krytu (logo inVENTer se nachází ve spodní části krytu) seshora na horní distanční sloupky. Zaaretujte horní díl vnitřního krytu přitlačením na dolní distanční sloupky.

Rozměr (Ø x h mm)

každý 230x127,5x10

 inVENTer®

## Pylový filtr pro větrací přístroje inVENTer



### Návod na použití

- \* pylový filtr Flair (2x) – číslo: 1004-0143
- \* pylový filtr Classic (2x) – číslo: 1004-0090
- \* pylový filtr Classic Twin (2x) – číslo: 1004-0092
- \* pylový filtr Quadra (2x) – číslo: 1004-0091
- \* pylový filtr Quadra Twin (2x) – číslo: 1004-0093
- \* pylový filtr iV-Twin+ (1 set) – číslo: 1004-0193



**Další možné příslušenství pro Váš větrací systém**

- \* větrná vložka
- \* prachový nebo uhlíkový filtr
- \* akustická vložka
- \* akustický tlumič

**A-INVENT s.r.o.**

Husovo náměstí 148  
CZ 341 01 Horažďovice

[info@inventer.cz](mailto:info@inventer.cz)  
[www.inventer.cz](http://www.inventer.cz)

Nepřejímáme odpovědnost za tiskové chyby.

Verze 10/2018  
5030-0003


©inVENTer GmbH 2014-2019


Technické změny vyhrazeny!

## Všeobecné a bezpečnostní informace

Děkujeme Vám, že jste se rozhodli pro kvalitní produkt značky inVENTer®!

Tato kapitola Vás v krátkosti seznámí se základními, všeobecnými a bezpečnostními pokyny, jejichž dodržení zajistí správné používání produktu. Symbol před textem s pokyny určuje stupeň možného nebezpečí.

 **Pozor:** riziko středního/lehkého poranění

 **Opatrně:** riziko poškození přístroje nebo vzniku nežádoucího stavu.

Před instalací pylového filtru si pozorně přečtěte následující návod na použití. Je součástí výrobku a musí být zcela pochopený. Dbejte všech pokynů v tomto návodu, abyste se vyvarovali poškození přístrojů či újmě na zdraví.



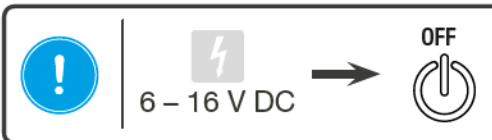
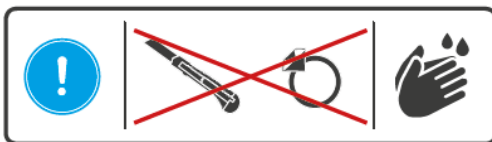
- **Pozor:** instalaci produktu a jeho údržbu nesmí provádět děti nebo osoby s psychickými nebo senzorickými poruchami, nebo osoby s nízkými intelektuálními schopnostmi, jejich nezkoušenost či neschopnost by mohla zapříčinit chybné uložení pylového filtru.

- **Opatrně:** povrch krytu přístroje, do kterého se umísťuje pylový filtr, je vyrobený z plastu citlivého na poškrábání. Nedotýkejte se vnitřního krytu mastnými nebo špinavými rukama. Vyhněte se kontaktu povrchu vnitřního krytu se špičatými nebo ostrými předměty například prstýnky.

- Před instalací pylového filtru do větracích přístrojů se zpětným získkem tepla vypněte celý systém pomocí regulátoru.

- Po výměně pylového filtru zkontrolujte jeho správné usazení, stejně jako umístění vnitřního krytu, aby byla zachována správná funkčnost větracího systému.

- Před instalací zjistěte, jaký typ pylového filtru je vhodný pro Váš větrací systém.



## Popis produktu

Pylové filtry jsou integrované do vnitřního krytu, jsou nenápadné a jednoduše vyměnitelné.

Pylové filtry filtrační třídy G2 umožňují vysoký průtok vzduchu. Díky bezrámečkovému, samonosnému a elektrostatickému materiálu, ze kterého jsou vyrobeny, efektivně zachycují různé alergeny (jako například pyl), které jsou obsaženy ve venkovním vzduchu dříve, než proniknou do interiéru.

Pylové filtry je doporučeno používat obzvláště v pylové sezóně, kdy je výskyt pylů největší. Při použití tohoto typu filtrů nedochází ke snížení objemu průtoku vzduchu. Proto lze i v pylové sezóně dosáhnout plné funkčnosti větracího přístroje a zajistit optimální výměnu vzduchu.

## Čištění a údržba

Znečištěný nebo poškozený pylový filtr může ovlivnit bezchybnou funkčnost Vaše větracího přístroje. V případě použití takového filtru dochází ke snížení objemu průtoku vzduchu. Proto pylové filtry pravidelně vyměňujte.

Pylový filtr je určen k jednorázovému použití, a proto jej nelze prát. Vyměňte znečištěný nebo poškozený pylový filtr. Výměnu pylového filtru provádějte vždy dle aktuálních potřeb nebo zhoršení kvality přiváděného vzduchu, výměna by měla probíhat v intervalu 1 měsíce. Při dodržení tohoto intervalu bude zachována funkčnost Vašeho větracího systému.

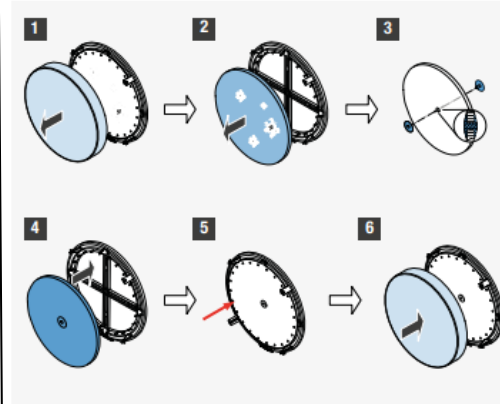
Při výměně pylového filtru nejprve odstraňte horní díl vnitřního krytu, vyjměte starý filtr a vložte nový, nasadte zpět horní díl vnitřního krytu tak, aby byla zachována správná funkčnost větracího systému (kryt nechte otevřený).

Použitý pylový filtr dejte do komunálního odpadu.

## Pylový filtr pro vnitřní kryt Classic R-D290

### Větrací přístroje:

iV-Smart, iV-Smart Corner, iV-Smart Ohio, iV14R, iV14R-Corner, iV14R-Ohio, iV14R-Sylt, iV14V, iV14V-Corner, iV14V-Ohio, iV14V-Top, iV25



1) Odaretuje horní díl vnitřního krytu a odstraňte jej.

2) Vyjměte znečištěný filtr.

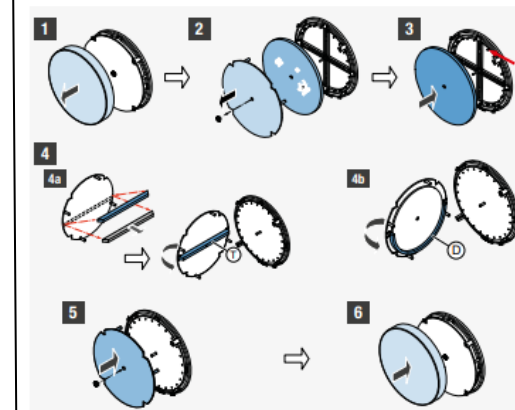
3) Nasadte nový filtr na fixační trny umístěné po obvodu spodního dílu vnitřního krytu.

4) Natlačte pevně filtr na tyto fixační trny.

5) Nasadte drážky v horním dílu vnitřního krytu na zobáčky umístěné na distančních sloupcích na spodním díle vnitřního krytu. Upravte horní díl vnitřního krytu do správné pozice.

### Větrací přístroje:

iV-Twin, přístroje s akustickou vložkou SDE



1) Odaretuje horní díl vnitřního krytu a odstraňte jej.

2) Odšroubujte vroubkovanou matici a odstraňte akustickou vložku.

3) Vyjměte znečištěný filtr.

4) Nasadte nový filtr na fixační trny umístěné po obvodu spodního dílu vnitřního krytu. Natlačte pevně filtr na tyto fixační trny.

5) 5a) iV-Twin: nasadte akustickou vložku tak, aby dělicí přepážka (T) byla umístěna vodorovně a naléhala na pylový filtr.  
5b) přístroje s SDE: nasadte akustickou vložku tak, aby byl distanční sloupek umístěn na straně, kde se nachází pylový filtr. Těsnící páska (D) se nachází ve spodní části akustické vložky.

6) Přišroubujte vroubkovanou matici akustickou vložku.

7) Nasadte drážky v horním dílu vnitřního krytu na zobáčky umístěné na distančních sloupcích na spodním díle vnitřního krytu. Upravte horní díl vnitřního krytu do správné pozice.

Rozměr (Ø x h mm)

255x10

Rozměr (Ø x h mm)

255x10