



inVENTer

Návod na instalaci větracího systému **inVENTer® iV-Smart+ Sylt**



Výhradní zastoupení pro ČR a SR

A-INVENT s.r.o.
Lipová 1000
341 01 Horažďovice
Tel: +420 376 382 177
info@inventer.cz
www.inventer.cz

Výrobce

inVENTer® GmbH
Ortsstraße 4a, 07751 Löberschütz
Tel.: 036427-21920, Fax: 036427-219213
www.inventer.de
info@inventer.de

Ochranné známky, práva a autorská práva

inVENTer®, Xenion®, inVENTron® a Clust-Air® jsou ochranné obchodní známky firmy inVENTer GmbH.

Autorská práva k tomuto dokumentu patří výrobcí. Práva na veškerý obsah a obrazový materiál: © inVENTer GmbH 1999-2018.

Ostatní označení a obchodní známky v tomto dokumentu jsou použity pouze pro informativní účely, nepoškozují obchodní práva třetí strany.

Odpovědnost

Tento dokument je českým překladem německého originálního návodu na obsluhu. Po ukončení instalace předejte tuto dokumentaci konečnému uživateli (nájemci, majiteli nemovitosti, správci nemovitosti atd.). Obsah tohoto dokumentu je shodný s podklady výrobce a veškerý software i hardware je přezkoušen. Přesto nemůžeme garantovat stoprocentní shodu, přestože jsou podklady průběžně aktualizovány, může dojít k určitým nesrovnalostem. V této dokumentaci je popsána funkčnost přístroje ve standardním rozsahu. Tento dokument obsahuje základní informace k danému přístroji, nikoliv detailní popsání všech možných typů produktů a nejsou zde zohledněny veškeré možnosti instalace, montáže, provozu, obsluhy a servisu. Vyobrazení designu produktů v této dokumentaci nemusí být zcela shodné s designem Vašeho výrobku, přesto jsou tyto odchylky jen nepatrné. Funkce produktu zůstává i přes drobné rozdíly ve vyobrazení stejná.

Tento dokument je pravidelně aktualizován. Případné korekce a příslušná doplnění jsou uvedena v následujících vydání návodu.

Aktualizované vydání na www.inventer.de/downloads nebo na www.inventer.cz

Technické změny vyhrazeny!

Obsah

1 Všeobecné a bezpečnostní informace	4
1.1 Všeobecné informace	4
1.2 Bezpečnostní informace	5
2 Systémový přehled	7
2.1 Konstrukce	8
3 Příprava instalace	9
3.1 Instalační pozice	9
3.2 Rozměry	10
3.3 Pozice stavebního otvoru	11
3.4 Průřez	11
4 Instalace větracího přístroje iV-Smart⁺ Sylt	12
4.1 Kontrola obsahu dodávky	12
4.2 Instalace stavební průchodky	13
4.3 Instalace ukončení větracího systému typu Sylt	14
5 Technická data	17
5.1 Obecná specifikace větracího systému iV-Smart+ Sylt	17
5.2 Energetický štítek	17
5.3 Specifikace dle směrnice, nařízení 1254/2014	19
6 Likvidace	21
7 Záruka a záruční podmínky	22
8 Servis	22

1. Všeobecné a bezpečnostní informace

Děkujeme Vám, že jste se rozhodli pro kvalitní produkt značky inVENTer®!

Tato kapitola vás v krátkosti seznámí se základními všeobecnými a bezpečnostními pokyny, jejichž dodržení zajistí bezproblémový provoz Vašeho větracího systému.

1.1 Všeobecné informace

Bezpečnost a koncept varovných symbolů

Bezpečnostní pokyny pro obsluhu větracího systému jsou umístěny po celém návodu a jsou na stranách označeny výstražným trojúhelníkem. Symbol před textem s pokyny určuje stupeň možného nebezpečí. Při výskytu více stupňů nebezpečí se řiďte vždy pokynem pro nejvyšší stupeň nebezpečí.

Bezpečnostní a varovné symboly obsahují následující informace.



VAROVNÝ SYMBOL: Druh a zdroj nebezpečí. Možné důsledky nebezpečí! Opatření bránící vzniku nežádoucího stavu nebo nebezpečí.

Varovný symbol určuje závažnost nebezpečí, ke kterému může dojít nedodržením pokynů:



POZOR: znamená: bezprostřední nebo možné riziko nebezpečí lehčího / středního úrazu.



OPATRŇE: znamená: bezprostřední nebo možné nebezpečí poškození najetku na základě nežádoucího stavu / události.

V případě, že uvidíte tato označení, dodržujte prosím přesně popsany postup, zabráníte tím úrazu nebo škodám na přístroji.

Další symboly v dokumentu

Vedle bezpečnostních a varovných trojúhelníků se v návodu vyskytují následující symboly:



TIP: symbol představuje praktické a užitečné rady pro instalaci větracího systému.



Doplňující instrukce, uvádějící, pokud je to nutné, jakého dalšího náradí nebo pomocných prostředků má být použito.



Červená čára nad grafikou značí, že se jedná o interiér (vnitřek objektu).



Modrá čára nad grafikou značí, že se jedná o exteriér (venek objektu).



Instrukce: vybídnutí uživatele k činnosti.



Výsledek: výsledek činnosti nebo přezkoušení výsledku činnosti.

1.2 Bezpečnostní informace

Tato dokumentace je nedílnou součástí větracího systému a musí být kdykoliv k dispozici. Při předání systému / zařízení třetí osobně, musí být se zařízením předána i tato dokumentace. Před započatím instalace, obsluhy nebo údržby větracího systému si pečlivě přečtěte bezpečnostní i všeobecné pokyny uvedené v jednotlivých kapitolách tohoto návodu, těmto pokynům musíte naprosto porozumět. Dále dodržujte veškeré platné pracovní předpisy. Nedodržení nebo neporozumění bezpečnostním pokynům může vést ke škodám na zdraví osob nebo na majetku.

Pokyny ke správnému používání

Vnější zakončení Sylt, stejně jako venkovní kryt Sylt tvoří venkovní ukončení decentrálního větracího systému se zpětným ziskem tepla Smart⁺. Uzavírá větrací systém, který poskytuje pravidelnou výměnu vzduchu v bytech a obytných prostorách umístěných pod úrovní terénu, z venkovní strany. Venkovní ukončení Sylt se zpravidla umísťuje k obvodové zdi objektu.

Všeobecné pokyny

- Při instalaci venkovního ukončení typu Sylt dodržujte veškeré platné normy, předpisy a směrnice. Zejména dodržujte platné stavební předpisy, nařízení o požární ochraně a bezpečnostní předpisy spolu s dodržením bezpečnosti práce.
- Příklad použijte pouze k účelům, které jsou popsány v této dokumentaci. Příklad provozujte pouze v kombinaci s komponenty, které doporučuje výrobce firma inVENTer GmbH a které jsou taktéž uvedeny v této dokumentaci. Změny a přestavby přístroje / systému nejsou dovoleny.
- Tento návod na instalaci je platný pouze společně s **návodem na instalaci a obsluhu větracího systému iV-Smart⁺** a doplňuje jej. Také v případě tohoto dokumentu platí bez omezení veškeré předpisy a pokyny uvedené v návodu na instalaci a obsluhu větracího systému iV-Smart⁺.
- Větrací systém byl vyvinut výhradně pro používání při okolních teplotách od – 20 °C do + 50 °C.
- Úspěšný provoz zařízení / systému zaručuje správná přeprava, skladování, instalace, obsluha a včasná, pečlivá údržba systému.

Umístění a instalace



- **POZOR:** instalaci větracího systému by měla provádět pouze kvalifikovaná osoba mající příslušná opatření.



- **OPATRNĚ:** větrací systém není určený k vysoušení stavby. Větrací systém uveďte do provozu až po úplném dokončení stavebních prací. V průběhu stavby vzduchotěsně uzavřete větrací systém (nejlépe pomocí polystyrénových záslepek).
- **OPATRNĚ:** větrací systém neumísťujte v blízkosti radiátorů, prostorových termostatů nebo v bezprostřední blízkosti obrazů či nábytku citlivého na změny klimatu.
- **OPATRNĚ:** dodržujte předepsané minimální vzdálenosti od ostatních zdí a frontální vzdálenost od ostatních stavebních prvků či bytového zařízení, abyste se vyvarovali ventilačnímu zkratu a měli jste bezproblémový přístup k jednotlivým komponentům větracího systému.
- **OPATRNĚ:** stavební otvor pro větrací systém v obvodové zdi objektu se musí nacházet minimálně 260 mm po zemi (je nezbytné, aby rozvětvení s odvodem kondenzátu bylo zcela pod úrovní terénu).
- **OPATRNĚ:** zohledněte obvyklou výšku sněhové pokrývky v dané oblasti při instalaci venkovního krytu. Veškeré otvory v lamelách musí být umístěny nad obvyklou výškou sněhové pokrývky v daném místě.

- **OPATRŇ:** dodržujte minimální vzdálenosti mezi jednotlivými větracími přístroji 1,2 m.
- **OPATRŇ:** dodržujte minimální vzdálenosti mezi jednotlivými vývody větracích přístrojů 1,2 m, aby bylo zabráněno smíchání přívodního a odvodního vzduchu.
- **OPATRŇ:** stavební průchodka musí být umístěna v budově tak, že bude z venkovní strany difuzně otevřená a z vnitřní strany difuzně uzavřená a neprodyšně, vodotěsně zajištěna. Vhodný materiál si musí zákazník zajistit sám. Stavební průchodka musí být spojena zpět s budovou přímo na stavební průchodce, věnujte pozornost dodržení struktury zdiva, aby nedošlo k porušení stavebního kompozitu budovy. V případě potřeby se poraďte se svým projektantem.
- **OPATRŇ:** stavební průchodku instalujte vždy s mírným spádem 1 – 2° směrem ven z budovy, zabráníte tak případnému vniku kondenzátu do vnitřních prostorů objektu.
- **OPATRŇ:** větrací přístroje neumísťujte do ochranné elektrické zóny 2 dle VDE 0100, taktéž neumísťujte větrací přístroj do míst, kde by jej mohl zasáhnout proud stříkající vody.
- **OPATRŇ:** zohledněte výskyt stojatých vod. Poraďte se s projektantem!
- **OPATRŇ:** před vlastní instalací musí být provedena příprava pro pozdější drenáž pod rozvětvením R-D160 s odvodem vodního kondenzátu. Eventuálně je nutné použít speciální čerpací systém k recirkulaci vody v případě výskytu stojatých vod nad úrovní odvodu kondenzátu. Poraďte se se svým projektantem.
- **OPATRŇ:** odvod vodního kondenzátu musí být umístěn na nejnižším místě, pod úrovní vlastních větracích přístrojů. Odvod vodního kondenzátu musí být vyrobený z materiálů vhodných pro uložení do země.

Pokud je Váš přístroj poškozený, obraťte se na Vašeho obchodního zástupce nebo na náš servis.

Při nesprávném používání přístroje a nedodržení uvedených pokynů nelze uplatnit případnou reklamaci.

Nevhodné použití

Jakékoliv jiné použití, které není jmenováno v kapitole Pokyny ke správnému použití je považováno za nesprávné.

Instalace a provoz přístroje není vhodný zejména pro prostory, ve kterých by mohlo docházet k následujícím situacím:

- Silné znečištěné oleji, mazivy a mastnotou.
- Výskyt hořlavých, agresivních, žíravých či korozivních plynů, kapalin nebo par.
- Extrémně prašné prostředí.
- Okolní teploty přesahující rozmezí -20 °C a + 50 °C.
- Místa, kde je zabráněno přístupu k jednotlivým komponentům větracích jednotek.

Kvalifikace osoby provádějící montáž

Větrací přístroj / systém může být nainstalován a uveden do provozu pouze při dodržení pokynů uvedených v této dokumentaci, stejně jako pokynů uvedených v návodu na instalaci a obsluhu větracího systému iV-Smart⁺ a v návodu na instalaci a obsluhu regulátoru. Instalaci, elektrické zapojení a uvedení do provozu může provádět pouze kvalifikovaná osoba mající potřebná osvědčení. Kvalifikovaná osoba ve smyslu bezpečnostních pokynů v návodu je osoba, která má potřebné oprávnění tento přístroj / systém nainstalovat a uvést do provozu, musí mít standardní bezpečnostní školení a oprávnění provádět elektroinstalace.

2. Systémový přehled

Venkovní zakončení Sylt je alternativním zakončením pro větrací jednotky se zpětným ziskem tepla iV-Smart+. Rozšiřuje produktovou řadu iV-Smart+ na iV-Smart+ Sylt.

Větrací systém iV-Smart+ Sylt je koncipovaný k větrání bytů, prádelen, sklepních prostorů v rodinných domech či bytových domech, hotelech, penzionech stejně jako pracovních prostorů a kanceláří, které jsou zcela nebo částečně umístěny pod terénem. Je vhodný, jak pro novostavby, tak pro rekonstrukce stávajících objektů. Všeobecně se instaluje do obvodových zdí.

Větrací přístroj iV-Smart+ Sylt se skládá ze stavební průchodky, ve které je umístěn zásuvný modul tepelného výměníku, dále z vnitřního krytu a venkovního ukončení Sylt.

Venkovní ukončení je nasezeno na stavební průchodku, která je zapuštěná do země: průchodka pokračuje do rozvětvení, nacházejícího se pod úrovní terénu, které na jednom konci vyúsťuje v odvod kondenzátu a na druhém konci pokračuje k otvoru pro větrací přístroj v obvodové zdi objektu a tím vytváří cestu pro přívod čerstvého vzduchu do prostorů podzemí.

Celková délka venkovního ukončení je dohromady 1,2 m. Volitelně lze nadzemní ústění ještě prodloužit stavební průchodkou (Ø 160 mm), která se vloží mezi venkovní ukončení Sylt a podzemní rozvětvení. Tato průchodka musí být vhodná pro uložení do země. Celková délka přívodu vzduchu od interiéru nesmí přesáhnout 3 m.

Funkčnost a ovládání větracího systému iV-Smart+ Sylt je shodná s funkčností a ovládáním větracího systému iV-Smart+.

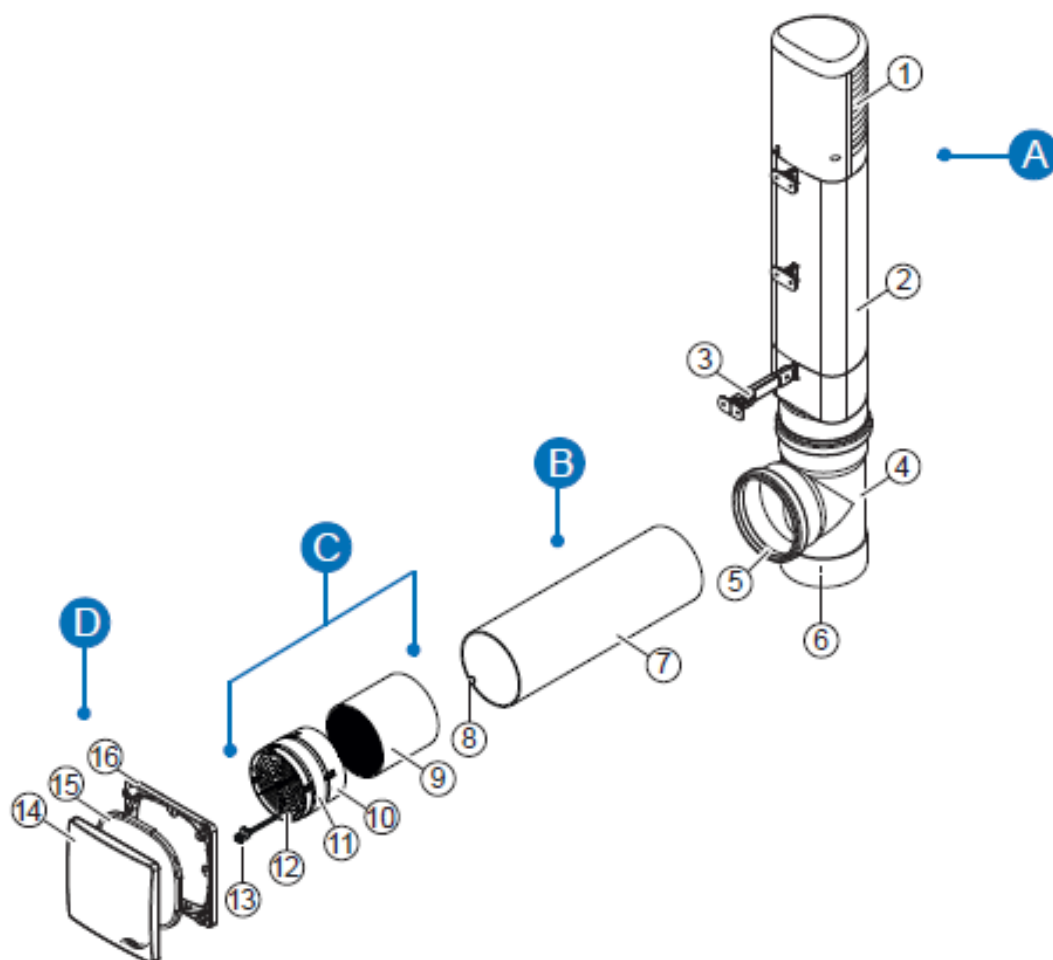
Komponenty

- rozvětvení R-D160
- odvod vodního kondenzátu
- spojka, z výroby 120 mm
- spodní prodloužení venkovního krytu Sylt
- svrchní ukončení venkovního krytu Sylt

Provedení

- **varianta Sylt:** větrací přístroj iV-Smart+ Sylt s venkovním ukončením Sylt odolným vůči povětrnostním podmínkám, nárazům větru, korozi a UV-záření.

2.1 Konstrukce



Obrázek 1: konstrukce větracího přístroje iV-Smart+ Sylt

Komponenty

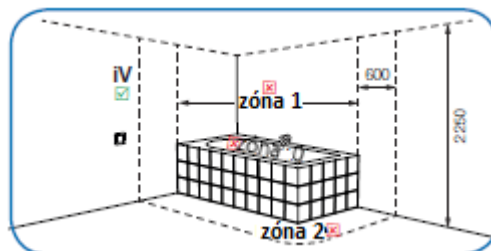
- A Venkovní ukončení:**
Venkovní kryt varianta Sylt
1 svrchní ukončení venkovního krytu Sylt
2 spodní prodloužení venkovního krytu Sylt
3 úchyt do obvodové zdi s nastavitelnou vzdáleností
4 rozvětvení R-D160 T-díl
5 hrdlo pro stavební průchodku s těsněním
6 odvod kondenzátu (3/4")
- B Stavební průchodka**
7 stavební průchodka R-D160
8 prohlubeň pro vývod kabelu k ventilátoru (z vnitřní strany)
- C Zásuvný modul tepelného výměníku (keramický výměník a inVENTron®)**
9 keramický výměník s izolační pěnou
10 usměrňovač Standard (široký)
11 reverzní ventilátor Xenion®
12 usměrňovač Slim (úzký)
13 zásuvný konektor
- D Vnitřní kryt**
14 spodní díl vnitřního krytu
15 prachový filtr¹⁾
16 horní díl vnitřního krytu

1) volitelně jsou k dispozici pylové filtry, jemné pylové filtry a aktivní uhlíkové filtry

3. Příprava instalace

3.1 Instalační pozice

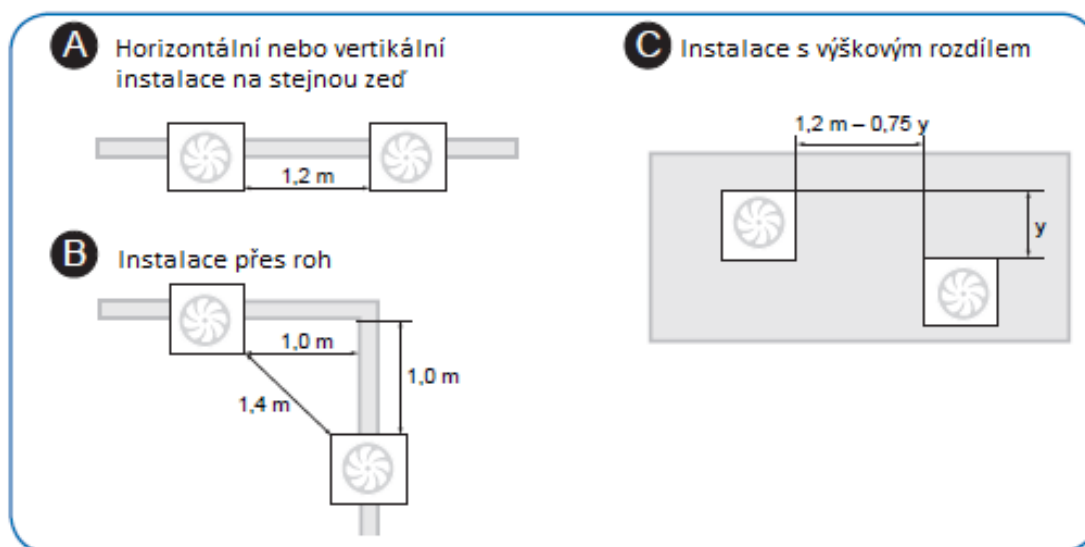
- Umístění větracích přístrojů musí být provedeno na základě návrhu na umístění větracích jednotek. Správné umístění větracích přístrojů a ovládacích prvků je zapotřebí zkontrolovat přímo na místě instalace a případné změny ihned upravit. **Obráťte se na odpovědného projektanta!** Pro optimální funkci větracího přístroje doporučujeme instalaci větracích jednotek do horní části zdi (cca od výšky 1,80 od podlahy).
- Větrací přístroj neumísťujte v blízkosti radiátorů, prastorových termostatů nebo v bezprostřední blízkosti obrazů či nábytku citlivého na změny klimatu.



- Větrací přístroj neumísťujte do elektrických ochranných zón 0 – 2 dle VDE 0100 (viz obrázek).

- Dodržujte předepsané **minimální vzdálenosti otvorů ve zdi určených pro větrací přístroje**:

1. Minimální vzdálenost mezi dvěma větracími přístroji pracujícími v párovém provozu v jedné místnosti, aby nedošlo k „ventilačnímu zkratu“.



2. Minimální vzdálenost mezi venkovním ukončením Sylt a dalšími větracími či ventilačními přístroji **1,2 m**.
3. Minimální vzdálenost k povrchu terénu **260 mm** od středu stavebního otvoru / středové osy.
4. Minimální vzdálenost k dalším stavebním prvkům na vnitřní zdi **260 mm** od středu stavebního otvoru / středové osy.
5. Minimální frontální odstup od ostatních stavebních prvků je **300 mm** kvůli možnosti údržby větracího přístroje.

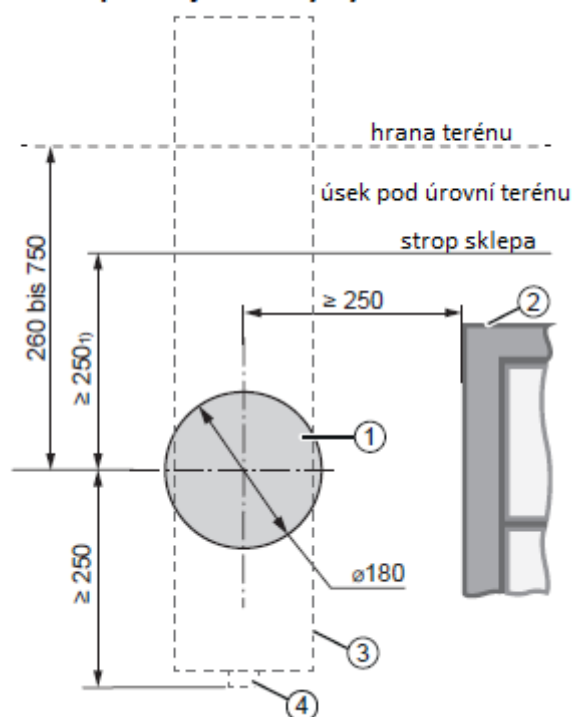
3.2 Rozměry

Označení	Hloubka / délka (mm)	Šířka (mm)	Výška (mm)	Ø (mm)
Šířka zdi s omítkou	> 270	-	-	-
Otvor pro stavební průchodku	šířka zdi ¹⁾	-	-	180
Stavební průchodka R-D160x495 (745)	495 (745)	-	-	160
Svrchní ukončení venkovního krytu Sylt	275	190	160	-
Spodní prodloužení venkovního krytu Sylt	605	190	160	-
Rozvětvení D-R160 T-díl	334	-	-	160
Spojka	120	-	-	160

1) se zateplením a omítkou, fasádou, zdíkem a těsněním podlah

3.3 Pozice otvoru ve zdi

Větrací přístroj varianty Sylt



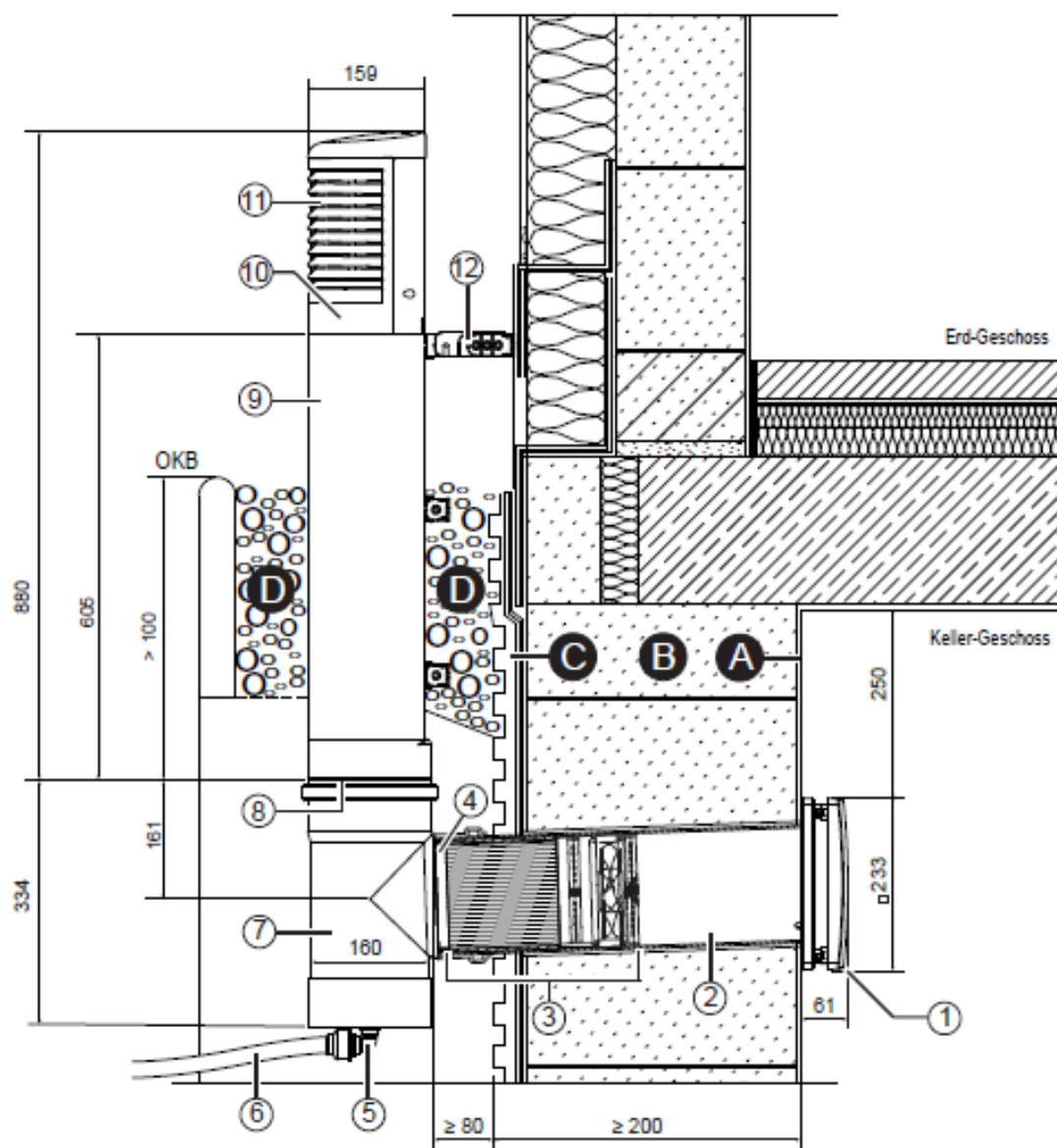
Obrázek 2: rozměry umístění otvoru iV-Smart⁺ Sylt (pohled z interiéru)

- 1 stavební otvor
- 2 ostění
- 3 kontura venkovního ukončení Sylt (rozvětvení, spojka, spodní prodloužení krytu, svrchní ukončení krytu)
- 4 kontura odvodu kondenzátu (předpřipravená)

1) Minimální vzdálenost k dalšímu stavebnímu prvku na vnitřní zdi.

3.4 Průřez

Průřez větracím přístrojem iV-Smart⁺ ve variantě Sylt



Obrázek 3: průřez větracím přístrojem iV-Smart⁺ Sylt (boční pohled)

A interiér / vnitřní omítka

B zdivo

C vnější strana zdi

D zemina

1 vnitřní kryt

2 stavební průchodka R-D160

3 zásuvný modul

4 dorazová páska

5 odvod kondenzátu (předpřipravený)

6 hadička pro odvod kondenzátu (volitelná dle aktuální situace na místě stavby, 3/4" – vhodná pro pokládku do země)

7 rozvětvení R-D160 T-díl

6 spojka (120 mm)

9 spodní prodloužení venkovního krytu Sylt

10 svrchní ukončení venkovního krytu Sylt

11 otvory s lamelami

12 úchyt do obvodové zdi s nastavitelnou vzdáleností

4. Instalace větracího přístroje iV-Smart⁺ Sylt



Před instalací si pečlivě přečtěte následující kapitolu, abyste se vyvarovali chybám při instalaci. Instalace a připojení větracího systému musí být provedeno kvalifikovanou osobou.

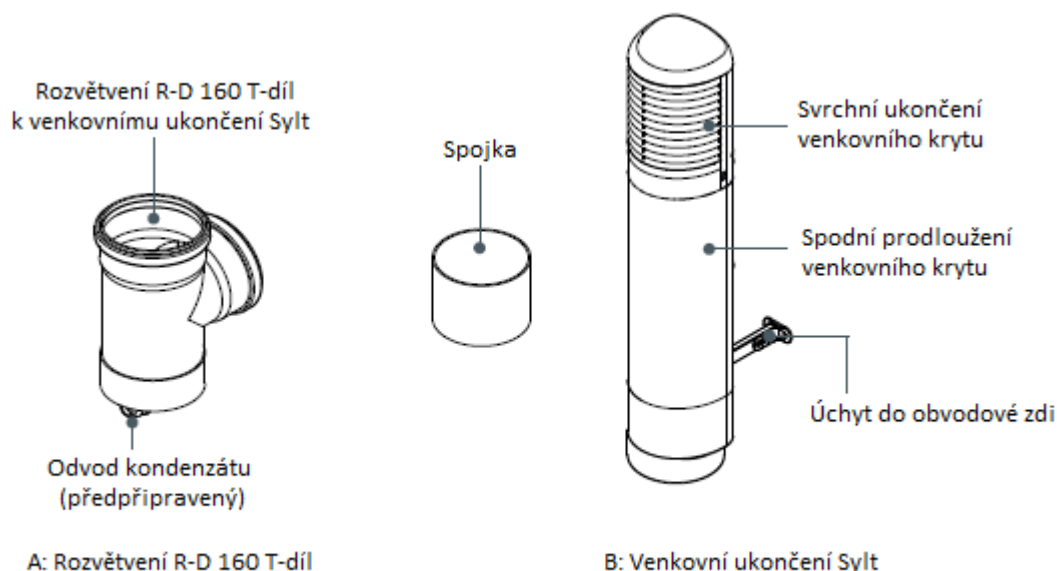
4.1 Obsah dodávky

Ihned po obdržení zásilky překontrolujte dle dodacího listu její obsah, zda jste obdrželi veškeré zboží a zda nedošlo při transportu k jeho poškození. Na pozdější reklamace nebude brán zřetel.

V tomto návodu na instalaci jsou uvedeny pouze komponenty vztahující se k venkovnímu ukončení Sylt. Seznam dalších komponentů větracího systému iV-Smart⁺ Sylt naleznete v návodu na instalaci a obsluhu větracího systému iV-Smart⁺.

Standardní komponenty

Veškeré standardní komponenty jsou k dostání také jako náhradní díly.



Obrázek 4: Standardní komponenty k venkovnímu ukončení iV-Smart⁺ Sylt

Pozice	Komponent	Číslo výrobku
iV-Smart ⁺ Sylt		1001-0170
Venkovní ukončení varianta Sylt: rozvětvení, spojka, spodní a svrchní část venkovního ukončení Sylt		
A	Rozvětvení R-D160 T-díl k venkovnímu ukončení Sylt	1506-0103
B	Venkovní ukončení Sylt – šedé – RAL 9006	1508-0101
	Venkovní ukončení Sylt – bílé – RAL 9006	1508-0104
	Venkovní ukončení Sylt – béžové – RAL 9006	1508-0105

4.2 Instalace stavební průchodky



Metr, rozbruska, vodováha, nízkoroztažná montážní pěna, perořízek, montážní klínky, polystyrenové záslepky.

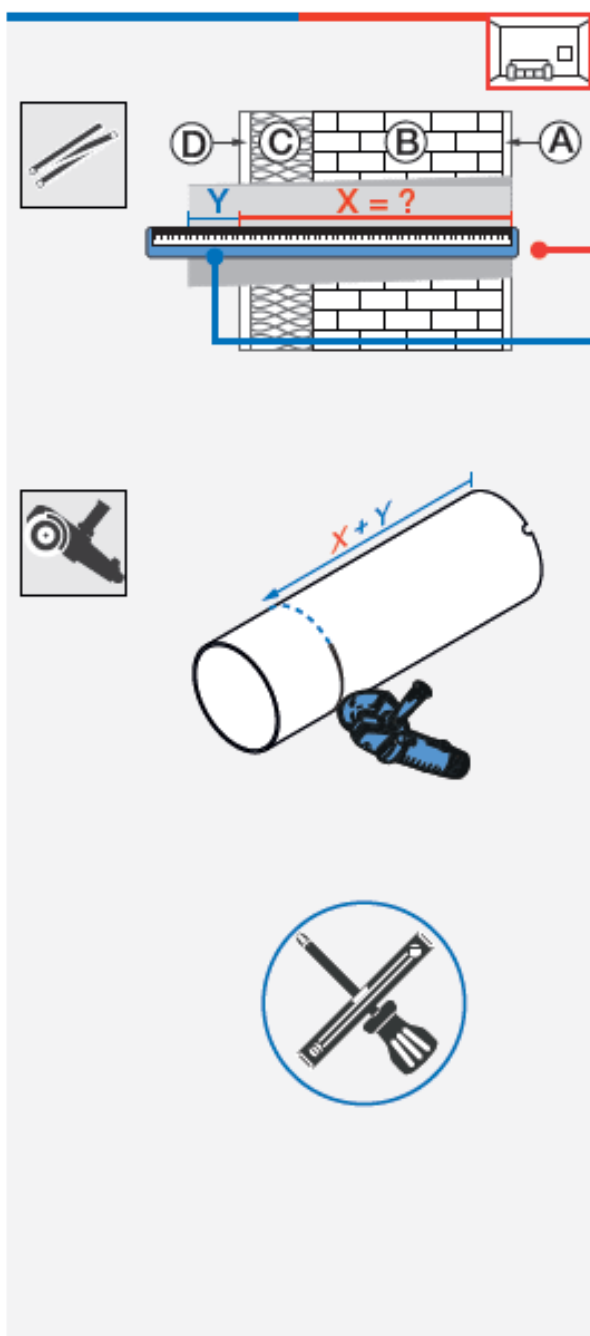
Podmínky:

Zdivo je suché a vhodné pro montáž.

V pozici plánovaného otvoru a drážky nejsou žádné nosné prvky ani žádné rozvody.

Je vyvrtaný otvor ve zdi o \varnothing 180 mm (viz  Návod na instalaci a obsluhu iV-Smart⁺, 4.2)

K otvoru je přivedený kabel (viz  Návod na instalaci a obsluhu iV-Smart⁺, 4.3)



- Vypočítejte přesnou šířku obvodové zdi X.
- **Dbejte na to**, abyste sečetli šířku veškerých složek zdiva (fasáda, zateplení (C), zdivo (B), vnitřní omítky (A)) stejně jako dalších možných stavebních komponentů (D) např. izolačních rohoží.

Sylt

Y =
min. 80 mm

X =
A+B+C+D

- Zařízněte stavební průchodku v přesně naměřené délce **X + Y = 80 mm přesah** přes obvodovou zeď.
 - **Dbejte na to**, abyste průchodku zařízli na straně, kde není umístěna prohlubeň pro přívod kabelů.

- Nainstalujte stavební průchodku dle instrukcí uvedených v návodu a instalaci a ovládání větracího systému iV-Smart⁺, kapitola 4.4 -popis instalace stavební průchodky.

⇒ Umístili jste stavební průchodku.

4.3. Instalace ukončení větracího systému typu Sylt



OPATRŇ

Instalace venkovního krytu na nedodělanou venkovní zeď.

Může vést k poškození venkovní zdi.

- Venkovní kryt instalujte až po úplném dokončení stavebních úprav na venkovní zdi a fasádě.



OPATRŇ

Vniknutí vlhkosti do větrací jednotky kvůli výskytu stojatých vod a jejich zpětného natečení do průchodky nebo navlhnutí zdiva kvůli nedostatečné drenáži.

Může vést k poškození zdiva nebo větracích přístrojů!

- Stavební průchodku zabudujte vodotěsně do vytvořeného otvoru ve zdi.
- Dorazovou pásku nalepte do stavební průchodky na konci vyčnívajícím ven z budovy. Pásku nalepte tak, aby byla umístěna v horní polovině stavební průchodky a její konce v dolní polovině průchodky se nedotýkaly, vznikne tak místo pro případný odtok vodního kondenzátu.
- Během instalace zabraňte poškození či ucpání odvodu kondenzátu.
- Dbejte na to, aby byla drenáž umístěna na nejnižším místě, tedy pod úrovní vlastních větracích přístrojů a stavebních průchodek.



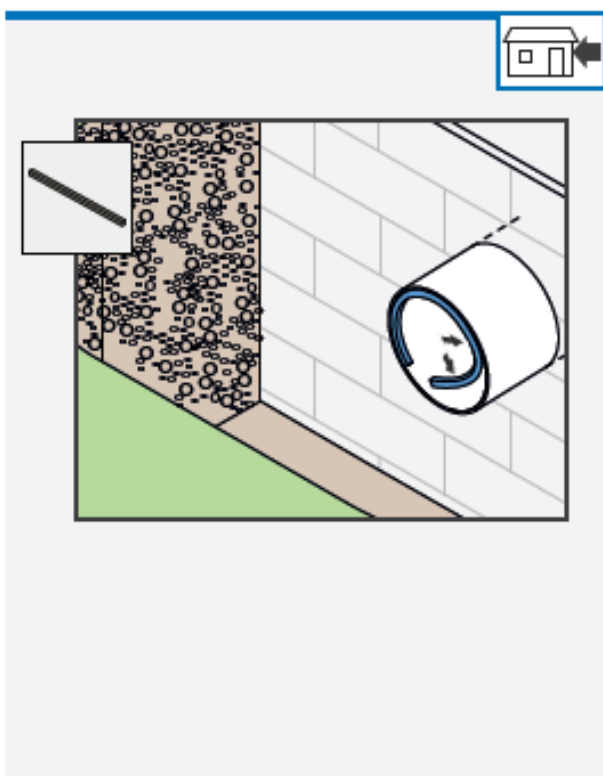
Vrtačka s vrtákem \varnothing 8 mm, aku-šroubovák, hmoždinky (při zateplené budově, hmoždinky do zateplení), šrouby.

Podmínky

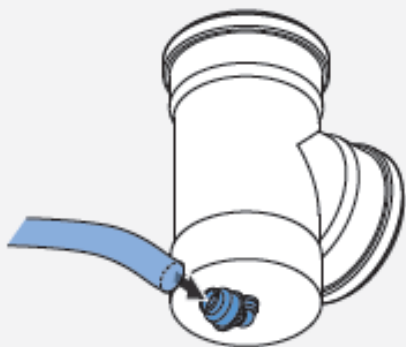
V obvodové zdi byl vytvořený plánovaný otvor.

Venkovní zeď / fasáda je zcela dokončena.

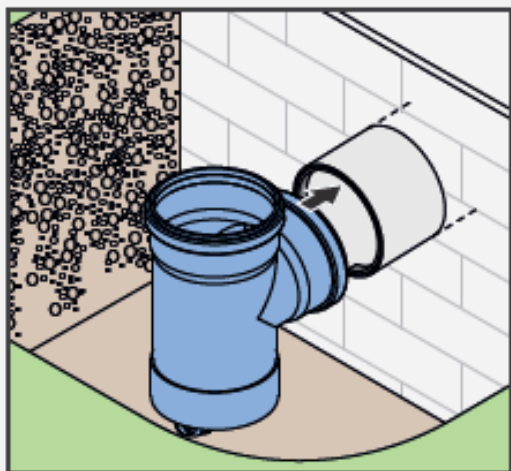
Stavební průchodka je nainstalována.



- Odstraňte polystyrenové záslepky ze stavební průchodky.
- Umístěte dorazovou pásku 380 mm x 5 mm (není součástí dodávky) do vnitřní strany stavební průchodky.
 - **Dbejte na to**, aby na spodní straně stavební průchodky vznikla mezi konci těsnící pásky malá mezera.



➤ Volitelně: na rozvětvení je předpřipravený odvod kondenzátu. V případě potřeby lze tento odvod prodloužit pomocí hadičky (3/4" – vhodné pro instalace do země), například pokud není odvod umístěný přímo do štrkového lože.

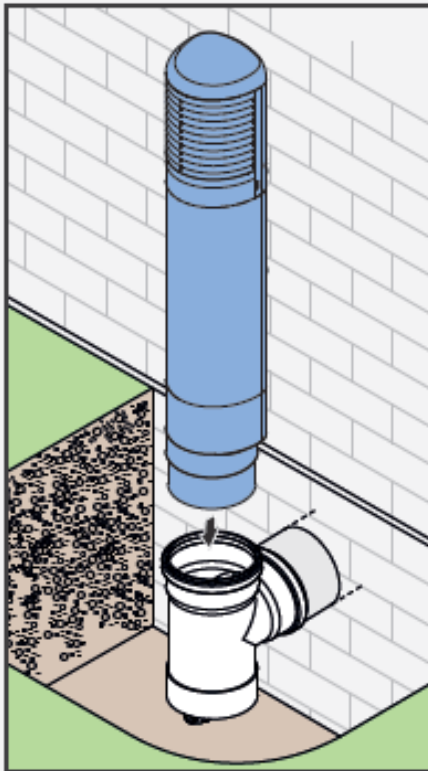


➤ Nasadíte rozvětvení R-D160 na přečnívající stavební průchodku.

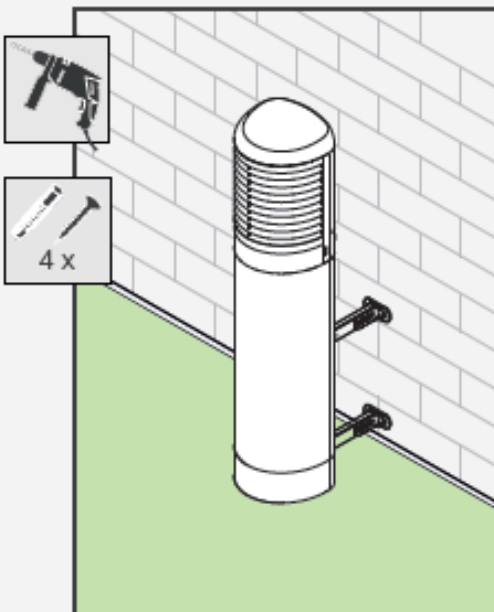
➤ **Dbejte na to**, aby nejnižší bod, kterým je odvod kondenzátu směřoval dolů a byl obrácený směrem od obvodové zdi.



➤ Spojku zasuňte ze spodní strany na spodní prodloužení venkovního ukončení až k dorazu.



- Zasuňte spodní prodloužení s objímkou do hrdla rozvětvení R-D 160.
- **Dbejte na to**, aby se lamely umístěné přes otvor na svrchním ukončení nacházeli nad terénem a směřovaly ven do prostoru (nebyly natočeny směrem ke zdi budovy).




- Volitelně: upevněte svrchní část ukončení do obvodové zdi budovy pomocí přiložených úchytů s nastavitelnou vzdáleností.
- Volitelně: spodní prodloužení a svrchní ukončení lze k sobě navzájem přišroubovat. Aretační šrouby nejsou součástí dodávky a musí si je zákazník opatřit sám.

- Jámu, ve které se nachází stavební průchodka, rozvětvení a část spodního prodloužení venkovního krytu zasypte opatrně zeminou, nebo jiným vhodným materiálem.

⇒ Umístili jste venkovní ukončení Sylt.

5. Technická data

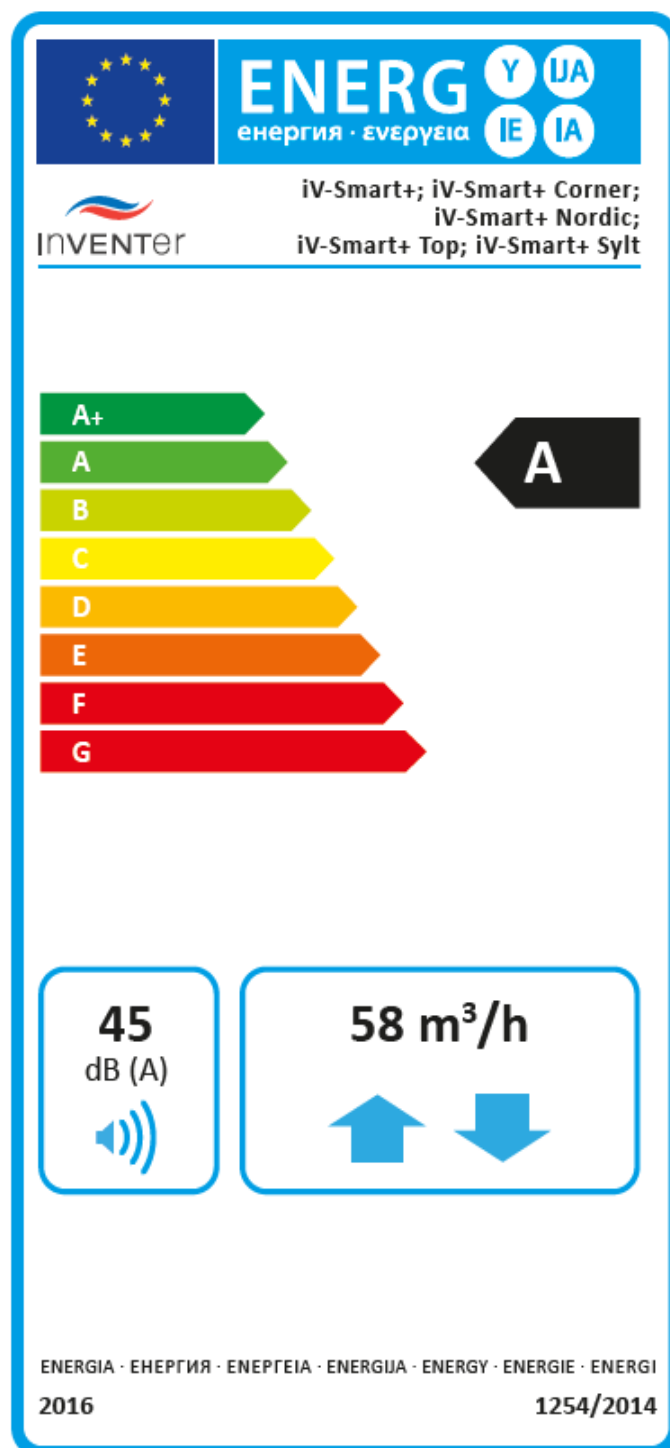
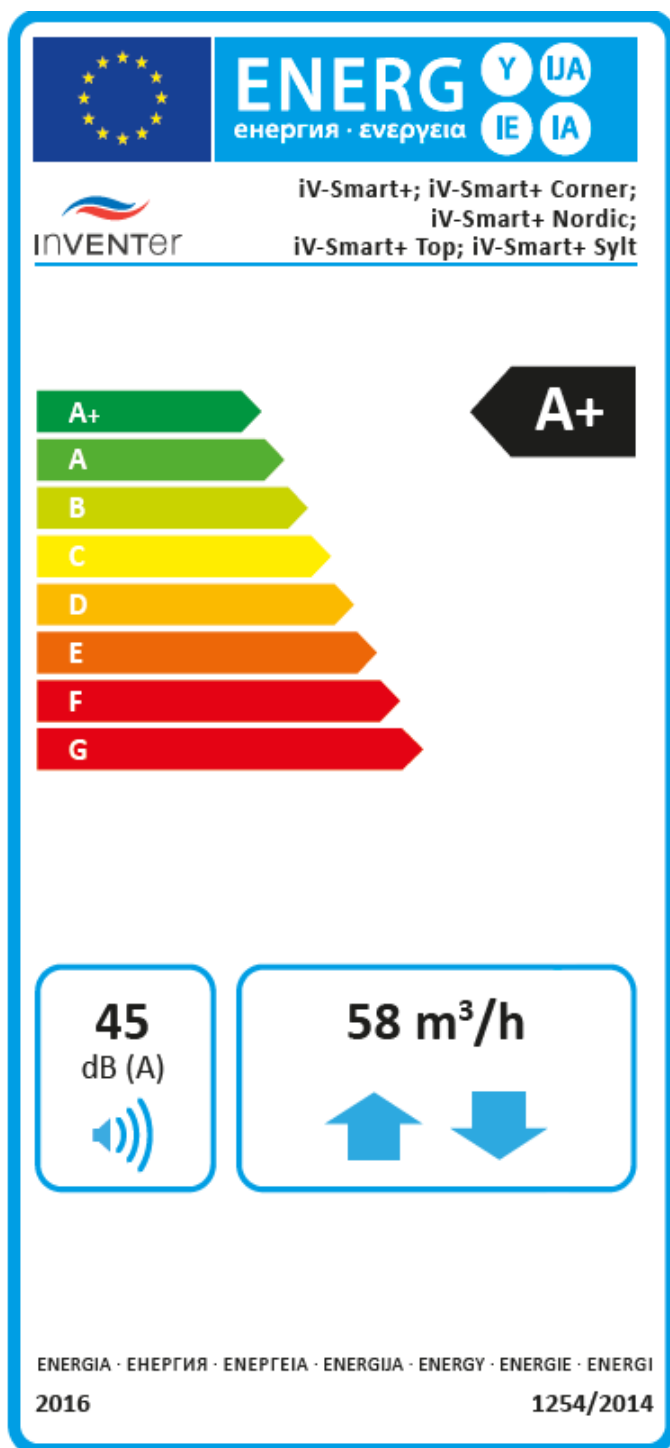
5.1 Obecná specifikace větracího systému iV-Smart⁺ Sylt

Vlastnost	Hodnota
Provozní teplota [°C]	-20 °C až + 50
Přívod vzduchu	bez agresivních plynů, prachu a olejů
Průtok vzduchu v režimu zpětný zisk tepla [m ³ /h]	8,5 – 29
Průtok vzduchu v režimu trvalé větrání [m ³ /h] (DIN EN 13141-8)	17 – 58
Hlučnost [dB (A)]	16 - 36
Stupeň zpětného zisku tepla [η'_{w}]	0,87
Vstupní napětí [V DC]	6 – 16
Spotřeba energie [W]	1 – 3
Spotřeba elektrické energie v závislosti na výkonu ventilátoru [W/(m ³ /h)]	0,15
Třída ochrany (EN 61140)	III
Ochrana (EN 60529)	IP20
Filtrační třída standardního filtru (EN779:2012)	G4
Citlivost průtoku vzduchu při ± 20 Pa (DIN EN 13141-8)	S3
Elektrická ochrana (dle VDE 0100)	mimo ochranné zóny 0 - 2
Ochrana proti mrazu	automatická díky reverznímu ventilátoru (do -20 °C)
Váha venkovního ukončení Sylt [g]	maximálně: 5 390
Shoda	

5.2 Energetický štítek iV-Smart+ dle směrnice Er-P, nařízení 1254 / 2014


Na energetickém štítku se nacházejí následující údaje z produktového listu:

- třída energetické účinnosti (SEC-třída)
- hladina akustického hluku L_{wa}
- maximální průtok vzduchu (nasávání)




5.3 Spezifikation dle směrnice Er-P, nařízení 1254 / 2014

iV-Smart⁺ Sylt, local demand control:

 Produktdatenblatt iV-Smart ⁺ Syltgem. VO 1254/2014 EU vom 11.Juli 2014			
Pkt.	Beschreibung	Werte	
a	Lieferant	inVENTer GmbH	
b	Modellkennung	iV-Smart ⁺ Sylt	
c	SEC-Klasse / Spezifischer Energieverbrauch (SEV) [kWh/(m ² a)]	kalt	-88,068
		durchschnittlich	A+
		warm	-18,678
d	Lüftungstyp	BVU	
e	Art des Antriebs	2	
f	Art Wärmerückgewinnungssystem	regenerativ	
g	Temperaturänderungsgrad η_t [%]	87	
h	Höchster Luftvolumenstrom [m ³ /h]	58	
i	Elektrische Eingangsleistung (inkl. Regelung) [W]	6	
j	Schalleistungspegel L_{wa} [dB (A)]	44	
k	Bezugsluftvolumenstrom [m ³ /h]	42	
l	Bezugsdruckdifferenz [Pa]	0	
m	SEL [W/m ³ /h]	0,15	
n	Steuerungsfaktor	0,65	
o	Innere und äußere Übertragung [%]	n. a.	
p	Mischquote [%]	n. a.	
q	Lage und Beschreibung der Filterwechselanzeige	Steuerung	
r	Anweisungen zu regelbaren Zu- und Abluftgittern an der Fassade (nur Ein-Richtungs-LG)	keine	
s	Internetadresse	www.inventer.de	
t	Druckschwankungsempfindlichkeit [%]	29,4	
u	Luftdichtheit zwischen innen und außen [m ³ /h]	6,3	
v	Jährlicher Stromverbrauch [kWh/(m ² a)]	0,87	
w	Jährliche Einsparung Heizenergie [kWh/(m ² a)]	kalt	90,25
		durchschnittlich	46,13
		warm	20,86

iV-Smart⁺ Sylt, manual control:

 Produktdatenblatt iV-Smart ⁺ Sylt gem. VO 1254/2014 EU vom 11.Juli 2014			
Pkt.	Beschreibung	Werte	
a	Lieferant	inVENTer GmbH	
b	Modellkennung	iV-Smart ⁺ Sylt	
c	SEC-Klasse / Spezifischer Energieverbrauch (SEV) [kWh/(m ² a)]	kalt	-82,062
		durchschnittlich	A
		warm	-14,995
d	Lüftungstyp	BVU	
e	Art des Antriebs	2	
f	Art Wärmerückgewinnungssystem	regenerativ	
g	Temperaturänderungsgrad η_t [%]	87	
h	Höchster Luftvolumenstrom [m ³ /h]	58	
i	Elektrische Eingangsleistung (inkl. Regelung) [W]	6	
j	Schallleistungspegel L_{wa} [dB (A)]	44	
k	Bezugsluftvolumenstrom [m ³ /h]	42	
l	Bezugsdruckdifferenz [Pa]	0	
m	SEL [W/m ³ /h]	0,15	
n	Steuerungsfaktor	1	
o	Innere und äußere Übertragung [%]	n. a.	
p	Mischquote [%]	n. a.	
q	Lage und Beschreibung der Filterwechselanzeige	Steuerung	
r	Anweisungen zu regelbaren Zu- und Abluftgittern an der Fassade (nur Ein-Richtungs-LG)	keine	
s	Internetadresse	www.inventer.de	
t	Druckschwankungsempfindlichkeit [%]	29,4	
u	Luftdichtheit zwischen innen und außen [m ³ /h]	6,3	
v	Jährlicher Stromverbrauch [kWh/(m ² a)]	2,07	
w	Jährliche Einsparung Heizenergie [kWh/(m ² a)]	kalt	87,23
		durchschnittlich	44,59
		warm	20,16

6. Likvidace

Demontáž

Demontáž větracího přístroje proveďte v opačném pořadí, než v kterém byla provedena instalace. Po demontáži zlikvidujte staré použité přístroje. Při likvidaci dodržujte níže uvedená doporučení.

Likvidace



Odpad zlikvidujte dle platných předpisů pro likvidaci odpadu pro danou zemi. Produkty popsané v tomto návodu na instalaci obsahují hodnotné materiály, které lze dále recyklovat. Separace odpadních materiálů na jednotlivé druhy usnadňuje recyklaci recyklovatelného materiálu. Šetrně oddělte jednotlivé recyklovatelné materiály z Vašeho starého systému a odevzdejte je na příslušná sběrná místa, regulátor odevzdejte na sběrném místě pro elektroodpad. Stejně naložte i s obalovým materiálem jednotlivých komponentů.

V následující tabulce naleznete přehled třídění odpadu jednotlivých komponentů.

Komponent	Materiál	Způsob likvidace
Svrchní ukončení venkovního krytu Spodní prodloužení venkovního krytu	PP	sběrné místo pro recyklovatelný odpad
Rozvětvení R-D160	PVC	sběrné místo pro recyklovatelný odpad
Spojka	PPs	sběrné místo pro recyklovatelný odpad

7. Záruka a záruční podmínky

Záruka

Předpokládaná záruka s vztahuje především na nedostatky při uvedení přístroje do provozu a na veškeré závady, které existovali již na začátku spuštění přístroje. Dodržujte veškerá ustanovení a zamýšlené použití, abyste si zachovali nárok na záruku.

Mimo oblasti Německa se vztahují na provoz větracího systému předpisy platící v konkrétní zemi. Obracejte se proto na Vašeho dodavatele nebo dovozce.

Záruční podmínky

Výrobce firma inVENTer GmbH poskytuje 5-ti letou záruční dobu na veškeré elektrické komponenty a stavební průchodku a 30-ti letou záruční dobu na keramický výměník. To zahrnuje i předčasné opotřebení výrobku. Tyto podmínky neomezují zákonná ustanovení týkající se záruky.

Veškeré informace k záručním podmínkám naleznete na www.inventer.eu/warranty

8. Servis

Reklamace

Po převzetí zásilky ihned překontrolujte stav zboží, zda nedošlo při transportu k jeho poškození. Po převzetí zásilky nebude poškození při dopravě považováno jako důvod k reklamaci. Chybějící díly reklamujte nejpozději do 14 dnů po obdržení zboží. Zboží skladujte v suchu a v uzavřeném obalu.

Záruka a záruční podmínky

V případě otázek k záruce nebo záručním podmínkám, kontaktujte Vašeho dodavatele či obchodního zástupce.

Zpět výrobci zasílejte vždy pouze celý přístroj. Prodloužená záruka je dodatečnou nabídkou výrobce a nijak neovlivňuje právo dané země.

Příslušenství a náhradní díly

V případě další objednávky, kontaktujte Vašeho dodavatele či obchodního zástupce, nebo přímo naše zákaznické centrum.

Zákaznický technický servis

Pro technickou pomoc kontaktujte Vašeho dodavatele, nebo naše servisní centrum:



+49 (0) 36427 211-0
+49 (0) 36427 211-113
info@inventer.de
<http://www.inventer.de>

IMPRESSUM

EDITOR :

INVENTER GMBH
ORTSSTRASSE 4A
D-07751 LÖBERSCHÜTZ
DEUTSCHLAND
TELEFON: +49 (0) 36427 211-0
FAX: +49 (0) 36427 211-113
E-MAIL: INFO@INVENTER.DE
HOMEPAGE: WWW.INVENTER.DE

VÝKONNÁ ŘEDITELKA: ANNETT WETTIG
IDENTIFIKAČNÍ ČÍSLO ORG. : DE 815494982
AMTSGERICHT JENA HRB 510380

AUTOR FOTOGRAFIÍ:
© INVENTER GMBH 2014-18

PRÁVA K VEŠKERÉMU OBSAHU:
© INVENTER GMBH 1999-2018

TECHNICKÉ ZMĚNY VYHRAZENY.
VEŠKERÉ ÚDAJE BEZ ZÁRUKY.

VÝROBCE NENESE ZODPOVĚDNOST ZA TISKOVÉ CHYBY.



HIGH-TECH
MADE IN GERMANY

A-INVENT s.r.o.
Husovo náměstí 148
Horažďovice
CZ- 341 01

 +420 376 382 177
 info@inventer.cz

www.inventer.eu

Verze
07/2018
Podléhá změnám
Číslo výrobku: 5005-0005
© inVENTer GmbH 1999-2018